

COLECTIBONDI

LA PRIMER REVISTA DE BONDIS DE ARGENTINA

ENERO 2014 | AÑO 7 - N° 90

<http://www.revistacolectibondi.com.ar>



El Bondi Milonguero



Recorrido de la edición

Revista Digital - Gratuita

**La mejor parada
de colectivos**

Campaña de publicidad
de Qualcomm

Pág. 5

Ciudad en Obra

Un mes complicado
para el tránsito porteño.

Pág. 8

**Internacional
Gibraltar**

El transporte en la
península europea.

Pág. 20



Edición N° 90 - Enero 2014

Nota de Tapa:

- El Bondi Milonguero.
- La mejor parada del mundo.
- Ciudad en obra.
- Viajando por el Mundo - Gibraltar.



Editorial

Carta del Editor



Semirápido

Noticias Breves del Transporte Público



Como 2 Gotas de Gasoil

Los Bondis parecidos en el Mundo.



Foto del Mes

Línea 10. Interno 124
Ugarte Europeo OH 1718 L SB



Ciudad en obra: un enero complicado para el tránsito porteño

Nueva infraestructura.



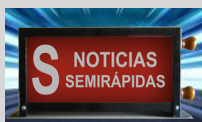
NOTA DE TAPA

El Bondi Milonguero.



El ómnibus que descubre los secretos de la ciudad

La Boca es el destino preferido.



Transporte Sustentable

"City Cycle" y "Bus Bike": dos alternativas ecológicas.



Internacional - Viajando por el Mundo

GIBRALTAR

El transporte en la península europea.



Colecciones de Colectivos

Mercedes Benz
Type O321H Coach



Redes Sociales

Encuestas, fotos y toda la actualidad sobre el transporte de colectivos que se publica en las Redes Sociales.



El Retrovisor

Para volver al pasado del transporte de colectivos por medio de fotografías, objetos y memorabilia.



El Descanso - Entretenimiento

Para el descanso entre vuelta y vuelta. Humor Busólogo y nuestro Crucibondi.



Última Parada - Terminal

Efemérides, Links e Información que complementan a la edición



INFORMACIÓN

Sobre Colectibondi

+ DIRECTOR / EDITOR / DISEÑO

Ignacio

Staff: Santiago

¿Querés participar en la Revista?

Para participar en Revista Colectibondi con fotos, notas o información relacionada con el mundo del transporte público de pasajeros.

Escribinos a: contacto@revistacolectibondi.com.ar

El contenido de las notas firmadas no necesariamente representa la opinión del editor, siendo de exclusiva responsabilidad de los autores.

Registro de Propiedad Intelectual N° 870.671 - Prohibida su reproducción total o parcial sin la autorización de su autor.



El viaje “Milonguero”

En esta edición, les acercamos el proyecto de Marcos Besada Romero llamado “El Bondi Milonguero” que busca conectar a todas las milongas de la Ciudad de Buenos Aires con un colectivo temático que realiza un recorrido circular. De esta forma, los pasajeros podrán viajar de milonga en milonga sin perder tiempo.

Con relación a las obras en la Ciudad de Buenos Aires, el tránsito se verá afectado en varios puntos de la ciudad como por ejemplo debajo de las autopistas 25 de Mayo y 9 de Julio Sur por la construcción de los túneles para el Metrobus.

En el plano turístico, uno de los destinos o paradas preferidas por los usuarios que viajan en el ya conocido Bus Turístico es La Boca.

En la sección internacional, viajamos a Gibraltar para presentarles la única empresa que ofrece servicios en la península europea.

Para finalizar queremos agradecer a todos nuestros lectores y seguidores por los e-mails y comentarios enviados e invitarlos a continuar juntos en este hobby que nos une a todos.

Corranse hacia el interior, tomen asiento y disfruten del viaje!!! 🚌

NUEVAS TARIFAS A PARTIR DEL 01/01/2014

La medida fue publicada en el Boletín Oficial a través de la Resolución 1609 que establece un aumento del boleto del 66%. El último incremento había sido en diciembre del 2012.

SECCIÓN	ACTUAL (Hasta el 31/12/13)		ACTUAL (Hasta el 31/12/13)	
0-3 km	\$ 1,50 →	\$ 2,50	\$ 3,00 →	\$5,00
3-6 km	\$ 1,60 →	\$ 2,70	\$ 3,25 →	\$5,50
6-12 km	\$ 1,70 →	\$ 2,85	\$ 3,50 →	\$5,75
12-27 km	\$ 2,35 →	\$ 3,90	\$ 4,75 →	\$8,00
+ 27 km	\$ 2,70 →	\$ 4,50	\$ 5,50 →	\$9,00

Volkswagen Bus



REVISTACOLECTIBONDI

<http://www.revistacollectibondi.com.ar>



S NOTICIAS SEMIRÁPIDAS

Semirápido: Noticias Breves del Transporte Público



Sociedad

El 30% de los choferes de colectivos de larga distancia padece de trastornos en el sueño.

El sobrepeso y tabaquismo completan los principales problemas de salud. La atención de alguien que durmió menos de seis horas es compatible con el de un conductor alcoholizado.

La investigación se realizó sobre 224 conductores de larga distancia.

Fuente: BAE Negocios



Sin Codificar

"Best Bus Stop Ever"

Fue la campaña de Qualcomm, una empresa del sector tecnológico.

En ella se ideó una parada de autobús que preguntaba el estado de ánimo de los peatones, para sorprenderlos después...

Mirá el video!

Fuente:

<https://www.youtube.com/watch?v=zpdCJkdQVA>





COMO DOS GOTAS DE GASOL

Una sección que hace la parodia a la sección del programa TVR - (Como Dos Gotas de Agua)

La temática es relacionada con colectivos de todo el mundo que se asemejan entre si por diseños, colores y otras variantes.



Argentina



Línea 111 - Los Contituyentes

Mercedes Benz LO – 1114/48 carrozado por C.E.A.P. (1972)



Reino Unido



MacBraynes Bus

1960 Bedford C5Z1 Carrocería Duplé - Interno 54

En esta edición, les presentamos un gran descubrimiento!

Se trata de un colectivo antiguo que perteneció a la Línea 111 - Los Constituyentes y otro colectivo antiguo inglés perteneciente a MacBraynes Bus.

Ambos modelos se asemejan entre si por utilizar la misma paleta cromática y en un orden casi similar. Además, las formas redondeadas de la carrocería aportan para que sean más parecidos aún.

En el próximo número seguiremos buscando otros "Colectivos Parecidos".
Envíanos tus "Colectivos Parecidos" al e-mail: contacto@revistacollectibondi.com.ar



Línea 10 - Línea 10 S.A



Línea: 10

Lugar: Metrobus 9 de Julio

Interno: 124

Fecha: 2014

Modelo: Ugarte Europeo OH 1718 L SB

Autor: Diego Medina / Planeta Bondi (Del Flog al Face...)

Esta unidad pertenece a la Línea 10 que realiza un recorrido de Wilde a Palermo atravesando el Metrobus 9 de Julio.

Posee una flota moderna con un estilo retro que se ve en sus filetes, tazas, bandalines y letras que indican sus destinos.

El corte de pintura se mantiene con los colores de la línea y solamente posee algunos cambios en las formas según la carrocería.

Durante los últimos años, la empresa comenzó a incluir carteleras LED en la mayoría de sus unidades.

Aclaración: La foto no necesariamente corresponde al mes de la publicación

Buenos Aires

Ciudad en obra: un enero complicado para el tránsito porteño

El Gobierno de la Ciudad de Buenos Aires comienza una serie de obras de infraestructura.

Desde enero, Buenos Aires estará en construcción. El gobierno porteño pondrá en marcha una decena de importantes obras de infraestructura durante el verano y su avance traerá aparejados cortes de tránsito y trastornos para los vecinos que permanezcan en la ciudad.

El Metrobus de la avenida Cabildo, entre Congreso y Puente Saavedra; los túneles que unirán el Metrobus 9 de Julio con Constitución por debajo de la avenida San Juan; los pasos bajo nivel de las avenidas Constituyentes y San Martín; la continuación del plan de peatonalización del microcentro, y la construcción de las cocheras de la línea D, en Belgrano, serán algunas de las grandes obras que convertirán a las maquinarias y los vallados, los cortes de calles y los desvíos de tránsito en protagonistas ineludibles durante el verano.



Debajo de las autopistas 25 de Mayo y 9 de Julio Sur, túneles para el Metrobus. Foto: Diego Spivacow

“Esta vez queremos aprovechar lo más que se pueda para tener la ciudad en obra durante enero y febrero, cuando concretamente hay menos gente y autos en circulación, para hacer los trabajos de infraestructura más importantes”, dijo a LA NACION el jefe de gabinete de la Ciudad, Horacio Rodríguez Larreta.

El contrato de la obra para la cochera subterránea en la estación Congreso de Tucumán de la línea D -que servirá para que las formaciones maniobren con mayor facilidad y se logre mejorar la frecuencia de los trenes- se firmará el mes próximo y comenzará en enero. Se trata de una estructura subterránea de 200 metros de largo y 20 de ancho, con cuatro vías, un puente grúa, una mesa giratoria de boggies, una catenaria rebatible, y fosas y bancos de trabajo para el desarmado y revisión de piezas.

Continúa en Página 9 -->



--> Viene de Página 8

Esta cochera, que estaría terminada en dos años y costará unos 190 millones de pesos, aumentará la cantidad de trenes disponibles para el servicio. Hoy, los trenes deben ir hasta el taller central El Polvorín, en Caballito, para hacer reparaciones que con esta obra se podrán hacer en Congreso de Tucumán, según explicaron fuentes de Subterráneos de Buenos Aires (Sbase).

El gobierno porteño prevé comenzar, a la par, con la obra del Metrobus Cabildo, desde Congreso hasta la avenida General Paz, iniciativa que recién sería licitada entre enero y febrero. La idea es unir las dos obras para que los obradores en superficie que habrá en Belgrano y Núñez no generen demasiados problemas en el tránsito durante el año.

En Cabildo, el Metrobus ocupará tres carriles centrales -uno para sobrepaso- y dispondrá de estaciones laterales no enfrentadas, al estilo del que funciona en Juan B. Justo. Tendrá 2,1 km de longitud y el costo de la obra superará los 100 millones de pesos. Los trabajos obligarán a desmontar los canteros contruidos recientemente en medio de la avenida, que costaron 6 millones de pesos.

Otra obra clave que comenzará en poco más de un mes, según las previsiones oficiales, es la construcción de dos túneles exclusivos para el Metrobus 9 de Julio, desde la avenida San Juan hasta Constitución. Así se planea evitar el congestionamiento de tránsito que se genera en este punto neurálgico, donde también confluyen las bajadas de las autopistas 25 de Mayo y 9 de Julio Sur.

La obra se terminará en 22 meses y costará 127 millones de pesos. Fue adjudicada por la empresa Autopistas Urbanas Sociedad Anónima (AUSA) a José Cartellone Construcciones Civiles SA. El objetivo es que los túneles amplíen la conectividad en el extremo sur del corredor 9 de Julio y aumenten de 250.000 a 400.000 usuarios la capacidad de transporte de pasajeros, además de reducir el tiempo de viaje entre Retiro y Constitución.

Estos pasos exclusivos medirán más de 200 metros desde Carlos Calvo hasta la plaza Constitución. En principio, cada uno de ellos (con sentido único) tendría dos carriles. En los hechos, es un carril de seis metros que permite el sobrepaso si un ómnibus se queda detenido por alguna avería. Se construirá una vereda de 1,20 metros para que los pasajeros puedan transitar, en caso de emergencia.

Según fuentes de la Subsecretaría de Transporte de la ciudad, la construcción de los túneles no supondrá un impacto negativo para el tránsito en la 9 de Julio. El plan es realizarlos por etapas, para que la circulación en la zona nunca se interrumpa.

En enero comenzarán a construirse dos importantes pasos bajo nivel. Uno será el túnel de la avenida Constituyentes bajo las vías del ferrocarril Mitre, en el límite entre Villa Pueyrredón y Villa Urquiza. Se trata de una obra proyectada hace décadas, que se extenderá desde Mosconi y su continuación, Olazábal, hasta el eje Cullen-José Cabezón. Tendrá cuatro carriles de circulación, dos en cada sentido, y su altura, de 5,10 metros, admitirá tanto vehículos livianos como pesados. La obra costará 34 millones de pesos.

El otro se hará en la avenida San Martín y las vías del ferrocarril Urquiza, en el límite entre Villa Devoto, Agronomía y Villa Pueyrredón. Tendrá 370 metros de longitud y se extenderá entre Pareja y Asunción. Contará con las mismas características que el de Constituyentes. Durante las obras, en este caso, se abrirá un paso a nivel provisorio en la intersección de Concordia y otro en el cruce de Cuenca con las vías del ferrocarril Urquiza.

Otra de las obras importantes que se iniciará y potenciará en enero es la peatonalización del microcentro. El Ministerio de Desarrollo Urbano llevará adelante la nivelación de la mayoría de las calles donde se busca generar más espacios para los peatones. En esta segunda etapa se modificarán tramos de las calles Maipú, Perón, Suipacha y San Martín, con un presupuesto de más de 55 millones de pesos. Además, durante el verano arrancarán las obras en Alsina y Moreno, en el Casco Histórico, para las cuales se invertirán unos 10 millones de pesos. 🚌

Fuente: La Nación - 24-Noviembre-2013 -

<http://www.lanacion.com.ar/1641541-ciudad-en-obra-un-enero-complicado-para-el-transito-porteno>

Turismo & Cultura

El Bondi Milonguero

El primer colectivo que conecta las milongas de Buenos Aires. Un recorrido cultural, artístico, social y turístico.

El Bondi Milonguero, es un colectivo que conecta las milongas de Buenos Aires, en un recorrido circular. Es el transporte ideal para la Red Social del Tango. El recorrido está trazado en base a la ubicación de las milongas.



El proyecto fue creado por Marcos Besada Romero, 34 años, profesor y bailarín de tango. El nombre "EL BONDI MILONGUERO" apareció en el 2006 en una noche de tango y desde 2011 se transforma en proyecto. Desde ese momento viene trabajando para llevarlo a cabo.

Marcos lo presentó en diversos concursos como TEDx donde contó que el tango lo atravesó desde su adolescencia y lo llevó al lugar donde él quiere estar: ser bailarín y productor.

Continúa en Página 11 -->

--> Viene de Página 10

El Bondi Milonguero obtuvo el 8vo. puesto en el Programa Desarrollo Emprendedor 2011 en la categoría Impacto Socio Económico, organizado por la Subsecretaría de Desarrollo Económico la cual pertenece al Gobierno de la Ciudad de Buenos Aires.

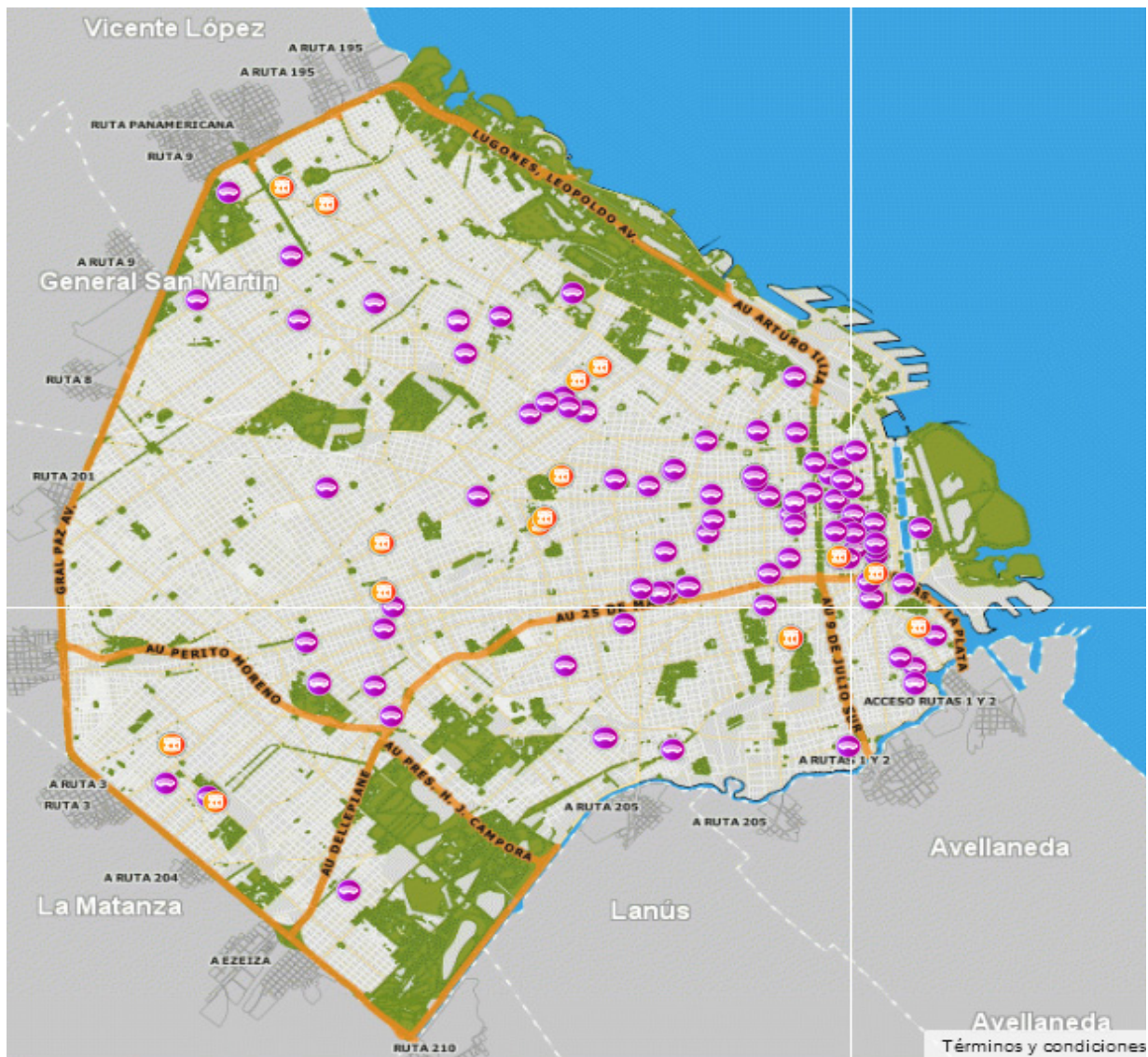
Algunas imágenes del creador del proyecto durante la conferencia TEDx que realizó en 2013.



Continúa en Página 12 -->

--> Viene de Página 11

El mapa de las Milongas de la Ciudad de Buenos Aires. El Bondi Milonguero las conecta con un recorrido circular.



EL LADO SOCIAL

Si bien la idea central del proyecto es unir las milongas también posee su lado social.

“Uno de ellos es realizar un recorrido turístico específicamente tanguero con un actor que lo vaya relatando y un bandoneonista que vaya tocando las melodías de lo que el recorrido va diciendo”, contó Romero.

Otra de las iniciativas es “hacer una alianza con el Ministerio de Educación para llevar a los chicos de primaria y secundaria a hacer el recorrido por la tarde”.

Marcos define el concepto ideal del bondi: “Es un triángulo: está la parte artística, la parte histórica y la Ciudad de Buenos Aires como escenario donde sucede el recorrido”.

Continúa en Página 13 -->

--> Viene de Página 12

El Bondi Milonguero realizó su primer viaje el 7 de Diciembre de 2013 y luego hizo dos viajes más

Algunas imágenes de "El Bondi Milonguero" por dentro en pleno recorrido.

Marco Bellini y David Stalledecker en Guitarra.



Milonga el Resurgimiento . Paternal - La JUAN Darienzo



Te invitamos a recorrer los sitios y videos de "El Bondi Milonguero" para que te subas en el próximo viaje! 🚌

Fuente: Facebook - El Bondi Milonguero (Oficial) - <https://www.facebook.com/ElBondiMilonguero>

Twitter - <https://twitter.com/BondiMilonguero>

El Bondi Milonguero - <https://www.youtube.com/watch?v=05DijE1YrtI>

Youtube - Bondi Milonguero - 26 de Marzo de 2014 - <https://www.youtube.com/watch?v=05DijE1YrtI>

Verano porteño

El ómnibus que descubre los secretos de la ciudad

El sistema de buses amarillos atrae a visitantes de todo el mundo; La Boca, destino preferido. Por María Eugenia D'Alessio.

Conocer la ciudad de Buenos Aires en poco tiempo es difícil, por las distancias a recorrer y por la cantidad de puntos que vale la pena no perderse. Historia, cultura y arte forman parte de la oferta de la ciudad que nunca duerme. Recorrerla en bus es una alternativa para los que quieren ver mucho en poco tiempo.



Luis y Daniella Gutiérrez vinieron desde Chicago de vacaciones. Foto: Santiago Filipuzzi

El punto de partida está en Av. Roque Sáenz Peña 728. Allí, en el tronco de un árbol, un cartel escrito a mano con lapicera y pegado con cinta señala que es la parada del Bus Turístico. "Forme fila", indica. Los pasajeros, obedientes, hacen una larga columna. Hay entre ellos gente de todas las edades y nacionalidades. Apenas se abre la puerta, todos comienzan a acomodarse en los dos pisos que tiene el ómnibus amarillo. Los que sufren calor abajo, con aire acondicionado; el resto arriba, sin techo.

El bus comienza el recorrido puntualmente. Los turistas se ponen los auriculares, que tienen las explicaciones en diez idiomas y música de tango de fondo como para ir aclimatándose. Algunos no tendrán suerte, porque varios de los tableros en donde se conectan estos implementos están rotos.

Continúa en Página 15 -->

--> Viene de Página 14

Apenas el bus avanza unos metros el Cabildo, la Plaza de Mayo y la Casa Rosada atraen los flashes. En la Avenida de Mayo está la primera de veinticinco paradas, en las que los paseantes pueden bajar, conocer y luego esperar al siguiente bus para continuar el recorrido.

También se puede hacer el paseo sin bajarse en ninguno de los puntos; el viaje dura tres horas y quince minutos. Hay una opción más corta, de una hora; es el "Recorrido azul", que circula por Palermo, Belgrano y Núñez. Ambos circuitos tienen paradas de conexión, así que el pasajero puede optar por hacer los dos.

"Cuando vamos a una ciudad que no conocemos, nos montamos en uno de estos buses y la recorremos. Así podemos saber qué lugar nos puede gustar más, elegimos nuestras paradas favoritas y luego nos dedicamos a ir a esos puntos específicos", sintetizó Luis Gutiérrez, un español que vino a la Argentina con Daniella, su esposa americana; ambos contaron que tenían tantas ganas de recorrer la ciudad que esperaron tres días para poder subir al ómnibus, porque los tickets estaban agotados.

A medida que avanzaba el tour, un grupo de niños se asombraba con el Riachuelo y las estructuras de hierro de los puentes de La Boca. Eran parte de un grupo de once que venían de Río Negro. "Es nuestra primera vez en Buenos Aires, y queremos tener un pantallazo de sus atracciones", explicó Marcelo Debasa, uno de ellos.

Adriana Calvo, una brasileña que venía con su esposo y otra pareja, esperaba la parada en Caminito. "Ayer estuvimos en Puerto Madero, hoy vamos a conocer La Boca."

Efectivamente, el barrio de los conventillos multicolores que se enorgullece de tener la Bombonera es uno de los que más atraen. "Soy bien bostero, así que la Bombonera es lo mejor para mí", contó Daniel Kuen, un expresivo austríaco que vive en Buenos Aires desde hace tres años. En seguida se bajó del bus para recorrer la callecita de los tangos.

El Tortoni, El café de los angelitos, la cúpula del Congreso Nacional, el convento de Santo Domingo con su torre cubierta por las balas de los cañones de 1807, la Iglesia del Pilar, en Recoleta, son los que más atractivos resultan a los visitantes.

Camino a Recoleta, Matthew Cory, el americano que estaba sentado en la parte trasera del bus, señalaba a su compañera algunos puntos. "Nos encantan la Av. Figueroa Alcorta, Libertador", explicó en un muy buen español.

Aunque hace seis meses que viven en la ciudad, ésta era la primera vez que se subían al bus. A él y su pareja también les gusta Caminito "porque tiene la esencia de la historia de la ciudad".

De a poco iban asomando los parques de Palermo y Recoleta. La gente saludaba desde abajo a los pasajeros, que miraban asombrados.

De pronto, en el cruce de Sarmiento y Av. Figueroa Alcorta, justo en donde está el monumento a Urquiza, un par de jóvenes que hacía malabares y mimo en el semáforo se convirtieron en improvisado atractivo.

Continúa en Página 16 -->

--> Viene de Página 15

Dos circuitos posibles

Una manera diferente de apreciar la ciudad de Buenos Aires



Recorrido

3.15 h con 25 paradas

Hay un circuito más chico, que se llama **Circuito azul**: dura una hora, y se centra en Palermo, Belgrano y Nuñez.



Para tener en cuenta

Uno puede optar entre: hacer el recorrido completo, o bajar en las paradas que quiera. En este último caso, puede esperar el ómnibus siguiente para continuar o terminar el recorrido dentro de las próximas 24 o 48 horas (dependerá del tipo de ticket que compró). Se puede comenzar el paseo en cualquiera de las paradas.



Precio del ticket

	Por 24 h	Por 48 h
Adultos	\$ 120	\$ 160
Niños de 4 a 6 años	\$ 60	\$ 80
Menores de 4 años	No pagan	No pagan
Jubilados y pensionados	\$ 60	\$ 60

Los vecinos que viven en la ciudad y acreditan el domicilio con el DNI, pagan: adultos **\$ 90** y niños **\$ 45**



Idiomas

El recorrido está traducido a diez idiomas: inglés, francés, portugués, español, alemán, árabe, chino mandarín, italiano, japonés y hebreo

➔ Circuito amarillo

➔ Circuito azul



Fuente: Bus turístico de Buenos Aires / LA NACION

Continúa en Página 17 -->

--> Viene de Página 16

El bus continúa su viaje; llega hasta las Barrancas de Belgrano, pasa por el Barrio chino y se adentra en Las Cañitas. El guía cuenta que este último barrio se caracteriza por la oferta gastronómica; allí mismo se bajan varios pasajeros y suben otros.

El recambio es constante. Aunque parezca increíble, por momentos el ómnibus lleva tanta gente que muchos van parados y deben amontonarse, como si se tratara de un colectivo de transporte público más. Los que van parados deben agacharse para esquivar las ramas de los árboles que están bajas.



El regreso es por la Av. 9 de Julio; en el camino está el Teatro Colón. En esa parada se bajaron Álvaro Aguirre y su familia; son colombianos y los cautivó la comida porteña. Contaron, casi como una travesura, que iban hasta esa parada porque había allí cerca un restaurante que les habían recomendado.

Con pocos pasajeros, el bus vuelve al punto de partida. Los que quedan arriba terminan su aventura; mientras, abajo, hay otra fila esperando para comenzar la suya.

EL TURISMO EN CIFRAS

En noviembre de 2012 disminuyó el turismo receptivo en la Argentina. Ese mes ingresaron por Ezeiza y Aeroparque 221.534 pasajeros internacionales, 5,8% menos que en el mismo mes de 2011. A Retiro arribaron 19.882 servicios, 10,5% menos que en 2011, según la Dirección Nacional de Migraciones en el último informe publicado por el Ente de Turismo de la Ciudad en su página web.

El Bus Turístico comenzó a funcionar en mayo de 2009, con seis ómnibus. Ese mes llevó a 11.379 pasajeros, la mayoría argentinos. En total ese año transportó a 112.070 viajeros. Actualmente tiene 14 unidades. En 2012 lo utilizaron 328.856 personas. La mayoría son brasileños; le siguen argentinos, colombianos, norteamericanos, uruguayos y mexicanos. 🚌

TRANSPORTE SUSTENTABLE

Tecnología / Energías Renovables / Motores Híbridos



Bici-Bondis

“City Cycle” y “Bus Bike”: dos alternativas ecológicas

Con las máquinas biorecicladoras, tu basura adquiere un nuevo valor que te conseguirá diferentes beneficios.

El City Cycle es un bar móvil con pedales. Diseñado por Casimir Sienkiewicz y el grupo Caztek Engineering, este nuevo medio de transporte tiene capacidad para 14 pasajeros. Se realizan tours para conocer el histórico muelle de la ciudad de Florida, Estados Unidos.

Para moverse necesita mínimo a 10 de los 14 pasajeros generando energía. Además tiene a su disposición refrigeradores, equipo de sonido, luces LED y sus asientos son ajustables para la comodidad de los usuarios.



Continúa en Página 19 -->

--> Viene de Página 18

El "Bus Bike" es mucho más sencillo que el City Cycle, fue diseñado por De Café Racer, en Holanda y está orientado hacia los más pequeños. Tiene capacidad para 10 chicos y un conductor adulto.

Es un vehículo que no contamina el medio ambiente y que a la vez permite que los chicos realicen actividades en grupo.



En la página web de sus creadores (que está en holandés) se pueden ver algunas versiones de este vehículo hechas para los adultos. Al parecer en Holanda este medio de transporte es cada vez más popular.

Esperamos poder ver estos vehículos circulando pronto por nuestras calles... 🚌



City Buses

Gibraltar: El transporte en la península europea

En esta edición les presentamos a la empresa Gibraltar Bus Company Ltd, perteneciente al gobierno de ese país que presta servicios en todo el territorio.

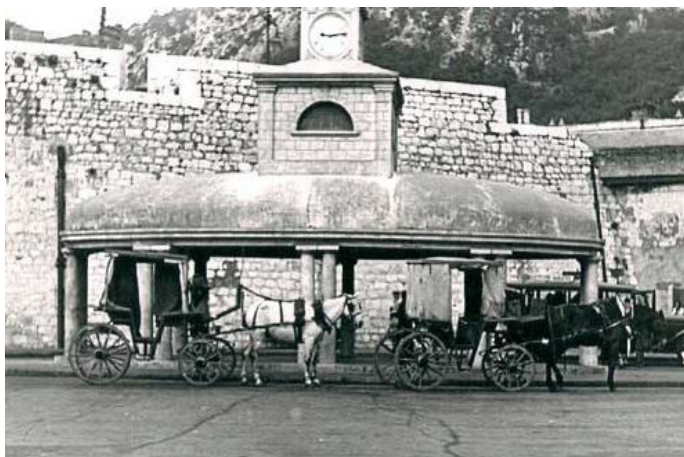
Gibraltar Bus Company Ltd, es una compañía que pertenece al Gobierno de Gibraltar. La Empresa fue fundada en 2004, sustituyendo y fusionando a las dos anteriores que eran de transporte público privado. Se introdujeron modernos vehículos de piso bajo adaptados, DPTAC, que facilitaban el acceso a usuarios con movilidad reducida.



Toda la flota de la empresa posee el mismo corte de pintura y el escudo del país.

--> Viene de Página 20

Además de los 18 autobuses de DART Dennis incorporados al servicio, se incluyeron posteriormente tres vehículos Mercedes Sprinter, así como otros vehículos más pequeños para atender a zonas antes inaccesibles de Gibraltar, manteniendo los más altos estándares de calidad en los servicios y comodidades.



La Empresa trabaja en estrecha colaboración y bajo la dirección y la política del Ministerio de Turismo, Transporte Público y del puerto y ofrece The Honourable Neil Costa MP con consejos para garantizar la prestación de los mejores servicios posibles de transporte público.

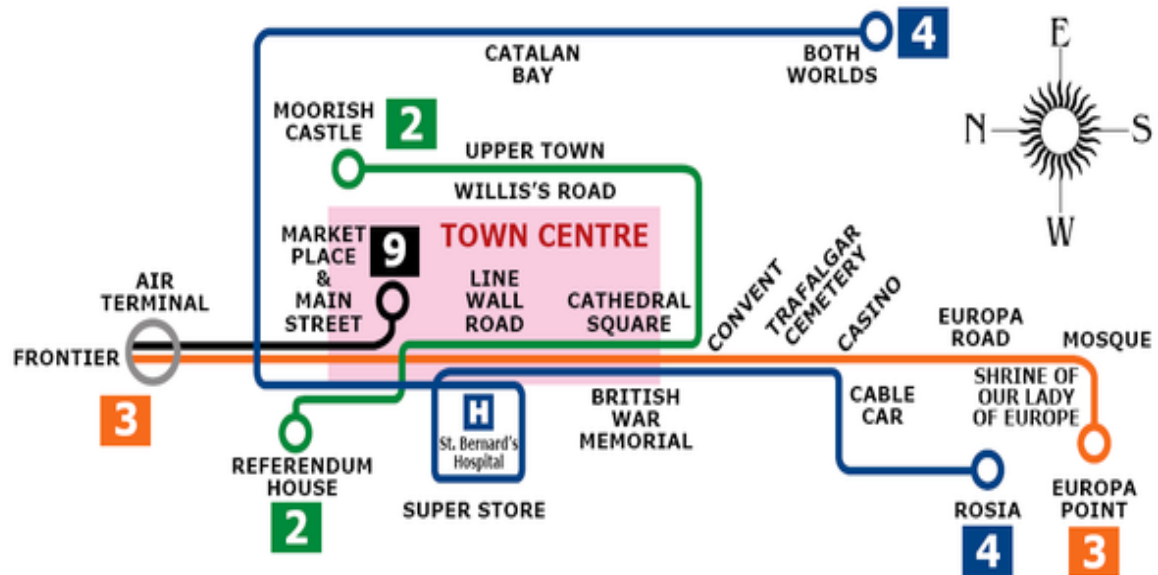


Controlado por un equipo directivo entusiasta y muy motivado, con más de 16 años de experiencia, La Empresa, se dedicada a mantener y mejorar el alto nivel de servicio que el público esperaba.

Continúa en Página 22 -->

--> Viene de Página 21

El mapa con los 5 recorridos.



La flota se compone por 18 TransBus Dart SLF Caetano Nimbus, 3 Mercedes-Benz Sprinter y 2 Toyota Hiace



Continúa en Página 23 -->

--> Viene de Página 22

El objetivo de la Compañía es satisfacer siempre las peticiones de los pasajeros tanto como sea posible, las rutas son revisadas continuamente, evitando el tráfico y el tiempo de espera.

Con la participación de los usuarios en el servicio y con las prácticas necesarias se cambian las rutas o se estudian para que el sistema de transporte sea lo más eficaz posible con los recursos disponibles.



Como parte de su compromiso con la mejora de los servicios al público y de acuerdo con el Gobierno de Gibraltar hacia un servicio de transporte más ecológico y más sostenible, ha sido emitida una oferta a nivel europeo para la búsqueda de autobuses más ecológicos y, si es posible, superar los altos estándares de servicio que, en la actualidad, se están realizando.



Esperamos que les haya interesado la investigación y en el próximo número seguiremos "Viajando por el Mundo" en busca de un destino diferente. 🚌

Fuente: *Gibraltar Bus Company (Oficial)* - <http://www.gibraltarbuscompany.gi/>
Diversas investigaciones en Internet.



COLECCIONES DE COLECTIVOS

Memorabilia / Boletos / Juguetes / Filatelia / Numismática



MERCEDES BENZ Type O321H Coach

Uno de los clásicos modelos de la marca de la estrella realizado en escala.
Se fabricaron pocas unidades del modelo.

BONDI TRIVIA

Países, colores, recorridos



¿Cuántas estaciones tiene el Metrobús 9 de Julio?

A) 15 B) 16 C) 17

Respuesta (N° 89 - Diciembre 2013)

En 1913 se inauguró el primer Subte en Buenos Aires..



Las respuesta las encontrarás en la próxima edición de la revista.
El contenido de esta sección es exclusivamente de entretenimiento. La temática es totalmente referida a "Colectivos".



Redes Sociales

Bondis en la Red

La sección dedicada a los colectivos en las redes sociales Facebook, Twitter, Flickr y Youtube. Empresas, fotos y frases relacionadas se publicarán en este espacio.



twitter bus



@colectibondi

Visitá Revista Colectibondi, la Primer Revista de Bondis! <http://www.revistacolectibondi.com.ar>
01 Enero 2014



@bamovilidad

Reclamos por servicio de colectivos se reciben en la @PrensaCNRT en <http://www.cnrt.gob.ar> . No interviene GCBA
14 Enero 2014



@Linea12_tac

La ola de calor avanza. Refugiate en un 12 con aire.
18 Enero 2014



@GrupoRosarioBus

CAMBIO DE HORARIOS EN LINEA 2 SANTA FE
Les informamos que a partir del lunes 03 de febrero de 2014, se... <http://fb.me/1272KayMb>
23 Enero 2014

Todos los meses nuevas frases de nuestros seguidores!
<http://www.twitter.com/colectibondi>



You Tube Bus

MOD Bus 3D



Euro Truck Simulator 2 - Marcopolo G7 1800DD Volvo
Mod adaptado al simulador de camiones.

<https://www.youtube.com/watch?v=41vtHplpMo>

Visitá nuestro canal en Youtube
<http://www.youtube.com/colectibondi>

--> Viene de Página 26



facebook bus



Linea 21 - Interno 2268

Facebook: Grupo Todaslaslineasargentinas



Linea 146 - COPLA

Facebook: Copla Limitada

Sumate a nuestro Facebook! <http://www.facebook.com/revistacolectibondi>



flickr bus



Bus Articulado - Noruega

<https://www.flickr.com/photos/47320195@N03/4481871260>



Boule Decker Inglés

<https://www.flickr.com/photos/azegrea/3201171989>

Sumate a nuestro Flickr! <http://www.flickr.com/colectibondi>

EL RETROVISOR



Un espacio para **volver a ver el pasado del transporte de colectivos** con fotos históricas de unidades, objetos, memorabilia y su contexto histórico.



“LLUVIAS EN BUENOS AIRES” - 1958 - ARGENTINA

En la fotografía se ve un colectivo de la línea 60 circulando luego de intensas lluvias en Buenos Aires.

Archivo: Documento fotográfico. Inventario 483.



Entretenimientos

Para el descanso entre vuelta y vuelta



La finalidad de este espacio es brindar a los lectores un lugar para pasar "el tiempo libre" y relacionado al transporte público de pasajeros, hobby que nos entretiene a todos.

En este número, consideramos "MILONGUERO" como la palabra principal de nuestro "CruciBondi". El mismo contiene palabras claves que se encontrarán dentro del número de la revista, en diferentes artículos y noticias. Mucha Suerte!!!



Humor Busólogo

"Pasajeros Comprimidos"



BUS.rar

"Meme" nerd sobre colectivos.

FUENTE: <http://www.funnychicturesandjokes.com/>

Respuestas "Crucibondi" (N° 89 - Diciembre 2013)

1-Ugarte. 2-Subte. 3-MOCBA 4-Estados Unidos. 5-De Lorean.
6-Eber Test. 7-Boyero. 8-9 de Julio. 9-Boleto.



Cruci-Bondi

1		M	_____
2		I	_____
3	_____	L	_____
4	_____	O	_____
5	_____	N	_____
6		G	_____
7		U	_____
8	_____	E	_____
9	_____	R	_____
10	_____	O	_____

- 1- Sistema de Buses Rápidos utilizados en todo el mundo.
- 2- Bar móvil a pedal utilizado en Florida, Estados Unidos.
- 3- Obra que realizó el GCBA en las calles del Microcentro.
- 4- Una de las causas de accidentes de los micros de larga distancia.
- 5- Modelo de minibus que utilizan en Gibraltar.
- 6- País visitado en la sección "Viajando por el Mundo".
- 7- Carrocería del colectivo Inglés de "Como Dos Gotas de Gasoil".
- 8- Carrocería del colectivo publicado en "Foto del Mes".
- 9- Colectivo doble piso que realiza paseos por la ciudad.
- 10- Destino turístico preferido por los extranjeros.



Las respuestas las encontrarás en la próxima edición de la revista. El contenido de esta sección es exclusivamente de entretenimiento. La temática es totalmente referida a "Colectivos".



Efeméride

01/01/1952

Los servicios de la Corporación de Transportes (en liquidación) fueron nacionalizados, tras efectuarse una licitación que no tuvo oferentes. El Estado Nacional debió hacerse cargo de la gigantesca superempresa, para lo cual se creó la Administración General de Transportes de Buenos Aires, más conocida como Transportes de Buenos Aires o su sigla, T.B.A.



Sitios Recomendados



El Bondi Milonguero

<https://www.facebook.com/ElBondiMilonguero>



Gibraltar Bus Company

<http://www.gibraltarbuscompany.gi/>



Diccionario "Busólogo"

Duple:

Nombre de una carrocería inglesa que fabricó colectivos en la década del '60.



¿Sabías Que?

El Bondi Milonguero, es un colectivo que conecta las milongas de Buenos Aires, en un recorrido circular. Es el transporte ideal para la Red Social del Tango. El recorrido está trazado en base a la ubicación de las milongas.



El Número

23

Unidades posee la empresa que ofrece el servicio de transporte en Gibraltar. 18 son colectivos, 3 combis medianas y 2 pequeñas.



Frase Célebre

“

*No se puede desatar un nudo sin saber cómo está hecho.
Aristóteles (384 AC-322 AC) Filósofo griego.*

”



Hasta el Próximo Coche (Número)!!!

Para participar en nuestra Revista enviando fotos o información relacionada a los colectivos comunícate a:
contacto@revistacollectibondi.com.ar