

COLECTIBONDI

1° de Octubre de 2007 | Año 2 - N° 15

<http://www.colectibondi.com.ar>

E-MAGAZINE

Filete Porteño



Revista Online - Gratuita



Parada
de colectivos

Gobierno
de la Ciudad



Bondicom

Primer sistema
de predicción
de arribos online

Pág. 3



150 Años de Historia Sobre Rieles

XXI° Congreso
Panamericano
de Ferrocarriles

Pág. 8



El Salto
La Florida
Vitacura

Transantiago con diseño

Nueva Señalética
e imagen visual

Pág. 14



Indice

Edición N° 15 - Octubre 2007



Nota de Tapa

- Filete Porteño

- Bondicom.
- 150 Años de Historia Sobre Rieles.
- Transantiago con Diseño.



Índice - Información Datos útiles



"El Buen Humor y los Bondis" Charla Sobre Colectivos



"El Aqua-Bus" (WaterBus) El Colectivo Acuático



Foto del Mes Linea 29. Interno 18.



Bondicom Sistema de predicción de arribos



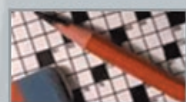
150 Años de Historia Sobre Rieles XXI° Congreso de Ferrocarriles



"¡Gracias a la Vieja!" Exposición del Filete Porteño



Internacional - Chile Diseño en el Transantiago



Zapping - En el Bondi Entretenimientos



Terminal Efemérides, Frases...



Información



STAFF:
Ignacio

Autor de:

- Web Colectibondi
- Fotolog Colectibondi
- Foro Colectibondi
- Blog Colectibondi
- E-Magazine Colectibondi
- Web Linea 39 (No Oficial)
- Fotolog Linea 39
- Web Busescolares
- Fotolog Busescolares



WEB:
Colectibondi: <http://www.colectibondi.com.ar>



CONTACTO:
E-Mail: colectibondi@yahoo.com.ar



INFO:
Diseño en formato A4 para facilitar la impresión.



Registro de Propiedad Intelectual N° 599.752
Prohibida su reproducción sin la autorización de su autor.



Webs Oficiales de Bondis

LOS COLECTIVOS
<http://www.loscolectivos.com.ar/>

C.N.R.T
<http://www.cnrt.gov.ar/>

C.E.A.P
<http://www.ceap.org.ar/>

SECRETARIA DE TRANSPORTE
<http://www.transporte.gov.ar/>



¿Quieres Participar en la Revista?

Si quieres participar en esta Revista Online con fotos, notas o información relacionada con el mundo del transporte público de pasajeros.

Escribinos a:
Colectibondi@yahoo.com.ar

Les acercamos un artículo que publicó la revista "Asterisco" relacionado con los colectivos.

"El buen humor y las paradas de colectivos"

Bajarte, oler, mirar sin pensar que te estás escapando del trabajo. Como si perdieras la memoria de tus últimos años, de tu último día.

El Rengo se acomoda mejor en la silla y dice: "No, no es bronca, es otra cosa". -¿Qué cosa, entonces? -vuelve a la carga Taboada que no entendió lo que acaba de decir, de manera casi entrecortada, el Rengo.

-Sí, qué cosa, yo tampoco entendí muy bien -dice el Chino.

"Ponele que vos te levantás, digamos, no de buen humor", empieza el Rengo.

-No de buen humor, pero no de mal humor total ¿no?

-Taboada quiere certezas para atar las partes del relato. "No, de mal humor no. No de buen humor, así, en ese estado. Ni siquiera puteás al despertador, nada. Ni resaca tenés.

Pero no estás de buen humor. ¿Qué haces?". -Te bañás -dice el Chino.

"Exacto -avanza el Rengo-, te bañás. Te das una de esas duchas largas para sacarte de encima todas las telarañas. Una vez que estás desembotado, desayunás, agarrás un libro, cualquiera, lo metés en la mochila y te vas a tomar el colectivo para el trabajo"

-Ahí, cuando llega, largás las primeras palabras del día -aporta Taboada.

"Sí, hasta Corrientes y Uruguay, ponele, o hasta donde vayas. ¿no?. Pero no son palabras medidas, es un eco, una cosa que te viene de lejos, no verdaderas palabras".

-No de buen humor, como dijiste -dice el Chino.

"Exacto -el Rengo revuelve el café y sigue-. Vas hasta el fondo del colectivo con la esperanza de algún asiento. Cuando lo conseguís abris el libro y leés. Leés y te perdés en la narración sin saber por qué calles se le ocurre agarrar al colectivo. Ni siquiera sabés si el recorrido es el mismo. Te olvidás del lugar hacia donde vas y del lugar de donde venís. Leés desesperadamente, como si lo que está escrito en el libro fuera alguna parte de tu vida que no pudieras recordar y te fuera imprescindible conocer".

-¿Qué libro es? - dice Taboada sabiendo de antemano que la pregunta es intrascendente.

"No importa, no importa -el Rengo hace un gesto vago con la mano, como restándole importancia a la cosa-. Lo único que sabés, así, de pronto, es que las cosas cambiarían con un acto simple. Claro, simple, pero complejo a la vez". -¿Como? - dicen casi a coro Taboada y el Chino.

"Que todo cambiaría si te bajaras, pongamos por caso, en el Jardín Botánico sin ningún motivo. Que entraras al Botánico y caminaras por las callecitas de pedregullo, oliendo todas esas plantas, todos esos árboles, parando en cada cartelito para ver que dicen. Pero todo eso, bajarte oler, mirar, sin pensar que te estás escapando del trabajo. Como si perdieras la memoria de tus últimos años, sobre todo del último día. Bajarte sin motivo del colectivo, y que nadie se diera cuenta. En ningún lugar. Que nadie se extrañara ni te extrañara. Ni los compañeros del trabajo por tu ausencia, ni vos mismo de estar en un lugar y a una hora que no te pertenecen, que jamás van a pertenecerte. Así deberías bajarte del colectivo para que entonces suceda".

-¿Sucedá qué? - dice el Chino.

"El buen humor - dice el Rengo sonriendo-. Nada más que el buen humor".



Curiosidades

“El Aqua-Bus” (WaterBus)

Se trata del primer Ferry (Waterbus) Híbrido Eléctrico - Bio-Diesel.

Canal Boats, Inc. ha entregado el primer Ferry Eléctrico Híbrido Bio-Diesel al tránsito del condado de Broward (la Florida). Su nombre es **Clay Shaw**. Es el primero de ocho autobuses del agua que se están entregando a Broward bajo un plan desarrollado por Bob Bekoff, el fundador y dueño del taxi del agua de Fort Lauderdale. El servicio del autobús del agua es un makeover del concepto del taxi del agua. Bekoff cree que el nuevo servicio atraerá mayor cantidad de usuarios.

El servicio del autobús del agua funcionará con precios más baratos y será ligado al sistema de tránsito público del condado de Broward.



Los 70 barcos de pasajeros están siendo construidos por otra empresa de Bekoff, “Canal Boats”, para Broward Country, que ha recibido \$2 millones de concesiones federales de tránsito totales.

Con una eslora de 42 pies, una manga de 11,6 pies y un calado de 3 pies, serán operados por “**Bekoff’s Water Bus**” bajo contrato de servicio de 10 años.

Por los primeros tres años, el servicio será subsidiado con u\$s 1.5 millones, bajo un programa federal diseñado para mejorar la calidad del aire.

Evitando la congestión del tráfico de Fort Lauderdale, los autobuses prometen tentar a los viajeros fuera de sus coches. Pero más allá de eso, los barcos eléctricos poseen un sistema de energía “verde”.

El sistema de propulsión es accionado por un motor John Deere de 100 kW, que funciona en bio-diesel, una mezcla de 80/20 del combustible diesel y el aceite vegetal. Un banco de baterías de 6V DeKa también proporciona 240V de energía a los motores propulsores.

Los barcos poseen los controles fabricados por “Marine Engine Controls” y el manejo es Seastar capilano. El techo vidriado es la única pieza construida en Quebec por RTM y de 39 pies de largo. Los marcos de l techo son de aluminio y los paneles de vidrio “Lexan Thermo-Claros”.

Rich Beer’s Technicold fue el proveedor del sistema de aire acondicionado programable de 10 toneladas. “Conveyor & Castor” instalaron las defensas y “Depco” se encargó del sistema contra incendio.

Fuente: *Revista MarineLog* / Septiembre 2001 - Vol 106 N°9 - <http://www.marinelog.com/DOCS/NEWSMMI/MMIaug23.html> (Idioma Inglés)
(Traducción Libre)

Links relacionados:

Revista MarineLog - <http://www.marinelog.com>



29. Pedro de Mendoza



Línea: 29

Interno: 18

Carrocería / Modelo: Marcopolo Torino GV OH 1621 L

Foto Tomada Por: Colectibondi - 20-08-07

Lugar: Terminal de la Línea 29 - Olivos

Este coche pertenece a la línea 29 - Pedro de Mendoza, que realiza un recorrido desde La Boca hasta Olivos. Su flota se encuentra compuesta por coches modernos, adaptados para personas con capacidad reducida, y para los "Busologos", muy adornados y fileteados. En la actualidad, la empresa se encuentra renovando su parque automotor día a día para ofrecer un mejor servicio. Las nuevas unidades se ven con adornos, luces y filetes.

En mi opinión, este coche es uno de los más lindos de día e iluminado de noche. La empresa mantiene siempre limpias todas sus unidades.

Fue difícil la elección de un solo coche de esta empresa ya que la mayoría, al encontrarse en buenas condiciones y adornados, podían incluirse en esta sección.

Aclaración: La foto no necesariamente corresponde al mes de la publicación.

Sistema de predicción de arribos online



Para viajar mejor: novedades que hacen ver al colectivo un poquito más cómodo

‘Ojos del Cielo’ es un sistema de control y anticipación en el transporte público de pasajeros de Buenos Aires, para beneficio de la empresa y los usuarios. También se construirían ómnibus de lujo movidos a energía solar en México.

¿Qué pasaría si nos dijeran que no hay que esperar nunca más al colectivo? De seguro no es fácil de creer, pero al parecer es posible gracias al GPS (Global Positioning System). Si bien el sistema de control satelital no es novedad, sí lo es su implementación en transportes públicos. Este hueco en el mercado lo aprovechó Repecom, una empresa de telecomunicaciones y seguimiento satelital, que creó ‘Ojos del cielo’, un sistema de control para los colectivos de Buenos Aires.

Se puede controlar el recorrido, horarios y estado de los móviles, y hasta un sistema de predicción de arribos exclusivo para pasajeros. “Posee un abanico importante de herramientas. Es bueno poder atrasar o adelantar la información del horario de la línea, para brindar un mejor servicio al pasajero y que no se espere 10 minutos al colectivo como pasa habitualmente. También logra perfeccionar y complementar el trabajo al inspector en la calle. Con la problemática de hoy, con tantos cortes y desvíos, el inspector pasa a cumplir una función de policía: ver dónde se encuentran los problemas para que el chofer no se meta en estos. Este sistema ayuda mucho a estas cuestiones”, afirma a Clarín.com Daniel Ciarlo, de la gerencia de proyectos de Repecom.



MONITOREO. Desde la central se controlan los internos en todos los recorridos.



LINEA 105. La primera línea que contrató el servicio.

¿Cómo funciona? En cada interno se coloca tecnología GPS, cámaras y un teclado display con mensajes de texto preestablecidos, para que el chofer pueda comunicarse con la central ante cualquier problema. A su vez, desde la base se monitorea a todos los vehículos por los diferentes ramales y recorridos, con sus horarios preestablecidos desde que salen de la cabecera. Cuando se “clickea” arriba de un móvil se abre una planilla horaria que indica si se encuentra atrasado o adelantado, y así se puede ajustar el servicio online. El personal de la empresa a través de un PDA (Ayudante personal digital) puede controlar la aplicación.

--> Viene de Página 6

De 'Ojos del cielo' se desprende Bondicom, exclusivo para el usuario y apunta a que el pasajero no espere de más al colectivo. Además, informa cuándo llegan los coches con rampa para discapacitados.

Se puede consultar gratuitamente a través la página o desde celulares con conexiones a Internet –Wap-. "El último impacto que hicimos en el servidor era importante. Hay alrededor de 2500 consultas y entran a la página 4500 personas por día. Las mayor cantidad se están haciendo desde las 20.30 a las 23.45hs, un horario en que la gente tiene miedo de salir y estar mucho en la calle", comenta Ciarlo.

Hasta el momento las únicas líneas que implementaron el sistema son la 46 y 105, pero no se descartan más contrataciones y una distribución global. "La mayoría de las empresas ya conoce el producto, lo que está faltando es decisión para el cambio. Tenemos negociaciones abiertas pero todo es tema de decisiones políticas y hay gente que se resiste a los cambios tecnológicos, pero muchos que ya se están abriendo".



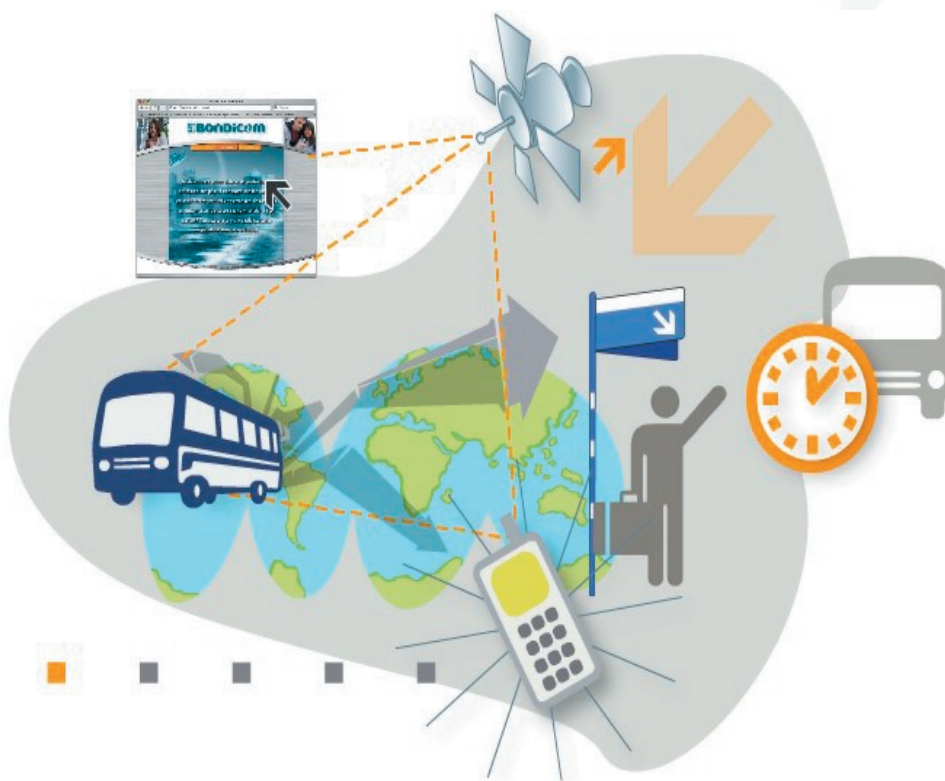
> DESDE TU CASA



> DESDE TU CELULAR



> DESDE UN CIBER



Por otro lado, al norte del continente, en el estado mexicano de Nuevo León, ya se aprobó un proyecto para construir autobuses alimentados a energía solar. El mismo costaría 45 millones de dólares y se harían cinco unidades de entre 25 y 40 plazas. Las piezas se pensaron para que lleguen a una velocidad de 85km por hora con 500km de recorrido. El techo estaría dotado de 26m de panel solar y al parecer el mayor reto no sería que arranque, alcance grandes velocidades o recorra extensas distancias, sino que se detenga: es difícil con el pasaje a bordo y sobre todo en caminos inclinados. Además, gozarán de todas las comodidades de un micro de lujo: televisión, radio, baño interior, aire acondicionado y calefacción.

Fuente: Diario Clarín - 19/Abril/2007 - Fabricio Soza, de la redacción de Clarín.com

Link: <http://www.clarin.com/diario/2007/04/19/conexiones/t-01402492.htm>

Links relacionados:

Rapecom - <http://www.repecom.com.ar/inicio.htm>

Bondicom - <http://www.bondicom.com/>

Se realizó el XXIº Congreso Panamericano de Ferrocarriles



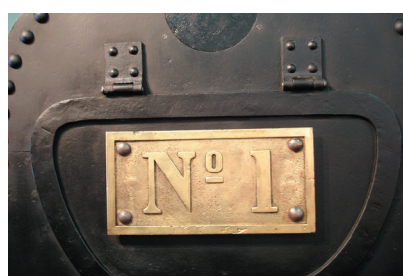
150 Años de Historia Sobre Rieles

Durante una semana, en el predio de la Sociedad Rural, se realizó una exposición sobre la actividad e industria ferroviaria. Colectibondi estuvo presente.

Desde el 30 de Agosto al 4 de Septiembre de 2007, se realizó una exposición en La Rural con motivo de los 150 años de los Ferrocarriles en el país. Con la entrada libre y gratuita, muchas personas visitaron la muestra la cual estuvo compuesta por stands de empresas relacionadas con los ferrocarriles y se sumaron otros de ferromodelistas y museos. Relacionando la Exposición con los colectivos, estuvo presente Materfer.

Todos los stands fueron ubicados en el pabellón Ocre, mientras que en el exterior se colocaron 9 coches entre los que se encontraban: El "vagón doble piso TBA" (Int. 1813), un "vagón de la empresa Ferrovías" (FU 4956), el "vagón-locomotora del subte nuevo" (RCB 103), un "vagón de subte antiguo" (Nº3) que pertenece a la Asociación Amigos del Tranvía (AAT), el "Vagón Presidencial" (OF 03), dos "Coches Reservados" (781 y R760) y dos locomotoras, "Yatay Oficial" (016) y "FCNEA Patria" (Nº 11).

Dentro del pabellón, en un Stand "Histórico", se encontraba la primer locomotora que recorrió el país, "La Porteña", junto con objetos y medallas conmemorativas sobre Ferrocarriles.



LA PORTEÑA. Comenzó a funcionar el 30 de agosto de 1857 y fue retirada en 1890.

Cartel de la Exposición sobre la Av. Santa Fe

En el Stand de "Ferromodelismo Belgrano", se podían ver trenes a escala circulando. Además vehículos en sus calles. Aquí les mostramos los colectivos que había en la maqueta.



Locomotora + vagones a escala



Mercedes Benz 1114 - Linea 60



Mercedes Benz 1114 - Linea 68



Colectivo Escolar

--> Viene de Página 8

STANDS

En nuestra opinión, el mejor presentado fue el de "Alstom". "China Railway" estuvo muy creativo.



TRENES

En total se expusieron 9 unidades, más "La Porteña", que se encontraba dentro del pabellón. Aquí les presentamos algunos ejemplares.



Vagón Doble Piso TBA - Interno 1813



Primer vagón de Subte de la Línea A (N° 3)



Coche Presidencial (O.F. 03)



Línea Ex Ferrocarril del Sud - O. 16 (Año 1884)



Coche Alstom - Línea D (RCB 103)



F. Central de Entre Rios (R 760) (Año 1888)

Nos quedamos con ganas de publicar más material sobre la exposición. Igualmente no descartamos una segunda parte de esta nota sobre ferrocarriles en la cual incluiremos más fotos e información histórica.

Fuente: *Elaboración Propia - Colectibondi* - <http://www.colectibondi.com.ar>
Fotografías - *Colectibondi* - <http://www.colectibondi.com.ar>

Links relacionados:

XXI° Congreso Panamericano de Ferrocarriles - <http://www.acpf.com.ar/XXIcpf.htm>

Exposición en la Legislatura Porteña



Exposición
FILETE PORTEÑO

“¡Gracias a la Vieja!”

En el salón de exposiciones de la Legislatura porteña se presentaron obras y objetos y fileteados. Colectibondi estuvo presente para acercarles todo lo referido a esta importante exposición.

Desde el lunes 13 de Julio hasta el 31 de Agosto de 2007 se realizó una Exposición que invitaba a recorrer el pasado y el presente del “Filete Porteño”, a través de cuadros y objetos fileteados por grandes maestros.



Cartel de Bienvenida Fileteado

La exposición “El Filete Porteño”, compuesta por 35 piezas, desde fragmentos de carros antiguos (el primer soporte donde comenzó a aplicarse el filete), antes que en los colectivos y camiones, hasta afiches de publicidad y objetos de consumo.



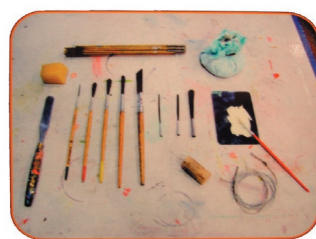
Valija de Lustra-Zapatos totalmente Fileteada

--> Viene de Página 10

El recorrido incluyó una breve reseña de la historia del filete, un panel que relata, con fotografías y textos, los diferentes pasos a la hora de filetear.



0- Valija de herramientas de un fileteador



1- Pinceles y Materiales



2- Preparación de la tabla



3- Dibujo de la plantilla



4- Perforación de la plantilla (espúlvoro)



5- Pasaje del dibujo a la tabla



5 y 1/2- Tabla transferida



6- Pintura de los colores planos



7- Pintura de las luces y las sombras



8- Tabla Fileteada

Continúa en Página 12 -->

--> Viene de Página 11

Entre las variedades de trabajos se encontraba un casco de moto, un camioncito a escala, una radio antigua, una tapa de inodoro, un respaldo de colectivo y numerosas tablas intervenidas.



Camioncito en miniatura fileteado



Respaldo de colectivo fileteado



Casco de moto fileteado



Radio antigua fileteada

Continúa en Página 13 -->

--> Viene de Página 12

Los artistas que participaron fueron: Enrique Arce, Ricardo Gómez, Alberto Pereira, Alfredo Genovese, Graciela Etcheverry, Patricia de Luca, Nora Abalo y Cristina Lara. Además se expusieron obras del ya fallecido, reconocido fileteador León Untroib.



Herramientas y utensillos de Alfredo Genovese



Herramientas y utensillos de León Untroib

“Lo mejor que hizo mi vieja es el pibe que maneja”. Una de las frases más conocidas fileteadas en colectivos. Algunas de ellas eran elegidas por los dueños de las unidades, otras, eran seleccionadas por los fileteadores según sus gustos y otras surgían de lo popular, generalmente se utilizaba mucho el “lunfardo”.



Vista del salón de la exposición



Carro en miniatura fileteado

Fuente: Folleto - Exposición Fileteado Porteño
Elaboración Propia - Colectibondi - <http://www.colectibondi.com.ar>
Fotografías - Colectibondi - <http://www.colectibondi.com.ar>

Links relacionados:
Alfredo Genovese - <http://www.fileteado.com.ar/>
Alfredo Genovese Blog - <http://tallerdefileteado.blogspot.com/>

Su desarrollo demandó cerca de dos años



Chile

TS: Tipografía para el Transantiago

El diseño se realizó como parte del proyecto que da forma al sistema de información de Transantiago.

Comienza Transantiago, el cambio más importante en el sistema de transporte público de nuestra capital. En medio de las críticas y bendiciones por su operación, queremos mostrarles el desarrollo del sistema tipográfico TS diseñado especialmente para este Plan de transportes.

El diseño se realizó como parte del proyecto que da forma al sistema de información de Transantiago, desarrollado por un equipo del Departamento de Estudios Tipográficos de la Escuela de Diseño PUC. Dos de sus participantes son también miembros de "tipografia.cl".



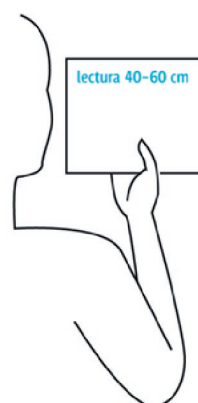
En las etapas de diagnóstico del proyecto se detectó la necesidad de contar con una tipografía que unificara el sistema y que además permitiese contar con una solución de alta legibilidad para dos escalas:

- Lectura cercana en mapas, tablas y diagramas.
- Lectura a distancia en buses, paradas, paneles, señalización

Otros puntos considerados fueron la necesidad de contar con los símbolos de uso público e institucional, los que fueron incorporados de manera estándar en todas las variantes del sistema.

Contar con un sistema tipográfico propio, permite solucionar problemas de disponibilidad de recursos. Cualquier productor de piezas gráficas para Transantiago recibe como parte del Manual de Normas Gráficas, el sistema tipográfico completo.

De esta forma, se resuelve también un potencial conflicto respecto a la licencia de software, ya que la autoridad es dueña de la licencia y puede distribuir libremente las fuentes.



---> Viene de Página 14



EL PROCESO DE DESARROLLO

La etapa de diagnóstico identificó la diversidad de interpretaciones en el sistema de micros como un problema de identificación y eficiencia en la lectura. Si bien existían normas tipográficas –basadas en el uso de Univers–, en la práctica se valoraba más la diferenciación y la ornamentación, propias de la cultura de la micro. Los usuarios debían adaptarse a cada caso, con desempeños inciertos. Este problema constituía entonces una excelente oportunidad de diseño.



Al igual que en otras ciudades importantes, cuyos sistemas de transporte público se han transformado en referentes de identidad en el tiempo, para el desarrollo del sistema TS se observaron las letras de rotuladores y calígrafos, a fin de incorporar antecedentes propios de nuestra cultura visual, integrando altos estándares de legibilidad y flexibilidad en las aplicaciones, con un componente propio.

Continúa en Página 16 --->

Pudahuel ~ La Dehesa

bellavis

712304569
4

↓ ↑ ← → ↗ ↖ ↘ ↙ ↔

Continúa en Página 17 -->

---> Viene de Página 16

Como solución fundamental, en todas las variantes se encuentran disponibles todos los símbolos de uso público e institucionales del sistema de transporte, necesarios para la producción de piezas en el sistema de información. El uso combinado de las variantes permite utilizar letras, números, pictogramas y códigos de manera integrada, independiente de la técnica de reproducción y tamaños.

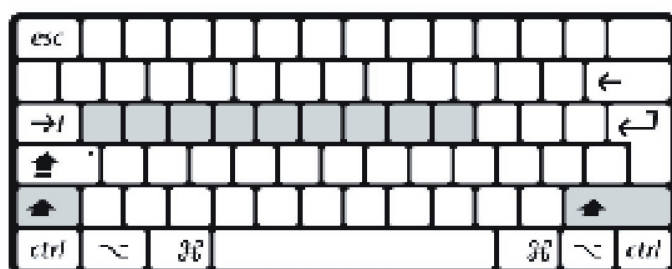


El desarrollo de aplicaciones especiales, como las variantes TS Abreviaturas, permite la utilización de detalles formales tomados de los pintores de letreros, usados para ahorrar espacio en aplicaciones como letreros y señales. Como convenciones que los usuarios manejan en su lectura, su aplicación rescata elementos propios.

En el desarrollo de TS Mapa, fue fundamental el diseño de atrapatintas y proporciones más condensadas, ya que por su aplicación es una tipografía que debe leerse en tamaños entre los 5,5 y 7 puntos.

Otras versión especial como TS Código, contempla una utilización 'nemotécnica' del teclado, ya que los caracteres alfabéticos son reemplazados por números encapsulados.

Segunda línea de teclas



+ Shift



Números paradas 1-10



Continúa en Página 18 -->

--> Viene de Página 17

APLICACIONES

Variantes como TS Código, aplicadas en la señalización de buses troncales y locales.

transantiago

101

102

03

101

102

03

Alameda

3

transantiago

101

102

03

101

102

03

Recoleta

destino	servicio	pasa por
MAIPÚ	109	El Retiro Río Viejo
PUENTE ALTO	210	El Retiro Río Viejo
LA CISTERNA	302	El Retiro Río Viejo
LO ESPEJO	306	El Retiro Río Viejo
El Retiro	J 02	San Francisco Pudahuel Oriente
Costanera Sur	J 03	Mapocho Diagonal Reny

101

B12

B01

C05

transantiago

143

transantiago

143

La combinación de estilos y variantes, permite la producción eficiente de piezas simples como los letreros de parada, y más complejas como las cene-fas de puntos de transbordo, sin tener que redibujar ningún elemento.

El Manual de Normas incor-pora las plantillas reticuladas para la producción de estos elementos.

Lo mismo ocurre con otras piezas de alta densidad, como los paneles de información de paradas y puntos de transbor-do, que contienen el mapa de recorridos, mapas de contex-to (Usted está aquí), Tablas de servicios e información sobre la operación de Transantiago.

Entretenimientos

"Para el Descanso
entre
Vuelta y Vuelta"

Bienvenidos a la sección "Entretenimientos".

La finalidad de este espacio es brindar a los lectores un lugar para pasar "el tiempo libre" y relacionado al transporte público de pasajeros, hobby que nos entretiene a todos.

En este número, consideramos "Transantiago" como la palabra principal del "CruciBondi".

Como el formato anterior, el "Cruci-Bondi" contendrá palabras claves que se encontrarán en el mismo número de la revista, en diferentes artículos y noticias.

Mucha Suerte!!!



Humor Busólogo

"El 1114 y los Escolares..."



Esperando el colectivo para ir al colegio...

FUENTE: http://www.funnypop.com/pictures/data/505/112School_Bus.jpg

RESPUESTAS NÚMERO ANTERIOR (N° 14)

CRUCIBONDI

1-Jardinera. 2-Guarda. 3-White. 4-Nocturno. 5-China. 6-AOM. 7-Leyland. 8-Bañaderas. 9-Mack. 10-Tranvía. 11-Taxímetros. 12-Tranvía del Puerto. 13-Trolebuses.



Cruci-Bondi

1		T	
2		R	
3		A	
4		N	
5		S	
6		A	
7		N	
8		T	
9		I	
10		A	
11		G	
12		O	

- 1 - Sistema de Diseño del Transantiago.
- 2 - Empresa Ferroviaria que fabricó el vagón Doble Piso TBA.
- 3 - Nombre de la primer locomotora que recorrió el país.
- 4 - Nombre del sistema de predicción de arribos.
- 5 - Nombre del primer Ferry Híbrido Bio-Diesel Eléctrico.
- 6 - Marca del vagón nuevo de subtes.
- 7 - Nombre de reconocido fileteador fallecido.
- 8 - Arte aplicada en carros, camiones y colectivos.
- 9 - Modelo del Colectivo publicado en la sección "Foto del Mes".
- 10 - Mes en el cual comenzó a funcionar "La Porteña".
- 11 - Apellido de reconocido fileteador contemporáneo.
- 12 - Interno alfanumérico del vagón de tren presidencial.



Efemeride

15/10/1928

Se utilizó el primer boleto de trasbordo del tranvía Anglo-Argentino. Era para la línea 43, cuyo trazado había sido interrumpido por trabajos de Obras Sanitarias en el Barrio de la Boca.



Webs / Fotologs Recomendados



Website: Línea 723 - El Recreo
<http://www.la723.com.ar/>



Fotolog: Línea 60 - MONSA
http://www.fotolog.com/60_monsa/



Diccionario "Bondiero"

Patentólogo:

Persona que anota las patentes de los colectivos. Sirve para ubicar a un colectivo que fue vendido a otra línea.



¿Sabías Que?

Los subsidios a los transportes suman **6260** millones por año, casi **6** veces lo que le cuesta al país tener **embajadas** en el mundo.



El Número

17

Son los **millones** de pesos que gasta por día el **Gobierno** para **subsidiar** el transporte público.



Frase Célebre



Quien pretende pasar por sabio entre los necios, pasará por necio entre los sabios.

(Quintiliano)



Fuentes Consultadas

Las Fuentes Consultadas que no se encuentran en sus respectivas notas son:

* <http://www.busarg.com.ar>
(Efemeride)

* <http://www.lanacion.com.ar/938304>
(Sabías Que? / El Número)



Hasta el Próximo Número!

Si quieres enviarnos tus comentarios podés hacerlo enviándonos un e-mail a:

colectibondi@yahoo.com.ar

Nuevas Fotos, Más Información, Curiosidades, Noticias Nacionales e Internacionales y mucho más!!!