

# COLECTIBONDI

1° de Agosto de 2007 | Año 2 - N° 13

<http://www.colectibondi.com.ar>

E-MAGAZINE



## Primer Aniversario E-Magazine

Revista Online - Gratuita



Parada  
de colectivos

Gobierno  
de la Ciudad



**Publicidades  
Ingeniosas**

En transportes  
de pasajeros

Pág. 6



**A GEBA lo  
transporta  
Iveco**

El minibus oficial

Pág. 8



**4° Salón del  
Automóvil**

VirtualTec:  
GPS para Flotas

Pág. 10





## Indice

Edición N° 13 - Agosto 2007



### Nota de Tapa

- Aniversario Colectibondi

- Publicidades Ingeniosas
- A GEBA lo transporta Iveco
- 4° Salón del Automóvil



### Índice - Información Datos útiles



### Colectibondi E-Magazine Festeja su primer año



### Colectibondi sigue creciendo Renovados y con más contenido



### Foto del Mes Linea 42. Interno 3.



### Publicidades Ingeniosas En transportes de pasajeros



### A GEBA lo transporta Iveco El minibus oficial



### 4° Salón del Automóvil Virtualtec, GPS para flotas



### Constitución Mudan terminales de colectivos



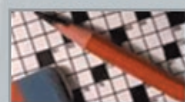
### El Tranvía Celeris Circulará por Puerto Madero



### Vuelve el Tranvía Después de 43 años



### Internacional Viajando por el mundo



### Zapping - En el Bondi Entretenimientos



### Terminal Efemérides, Frases...



## Información



**STAFF:**  
Ignacio

**Autor de:**

- Web Colectibondi
- Fotolog Colectibondi
- Foro Colectibondi
- Blog Colectibondi
- E-Magazine Colectibondi
- Web Linea 39 (No Oficial)
- Fotolog Linea 39
- Web Busescolares
- Fotolog Busescolares



**WEB:**  
Colectibondi: <http://www.colectibondi.com.ar>



**CONTACTO:**  
E-Mail: [colectibondi@yahoo.com.ar](mailto:colectibondi@yahoo.com.ar)



**INFO:**  
Diseño en formato A4 para facilitar la impresión.



### Webs Oficiales de Bondis

#### LOS COLECTIVOS

<http://www.loscolectivos.com.ar/>

#### C.N.R.T

<http://www.cnrt.gov.ar/>

#### C.E.A.P

<http://www.ceap.org.ar/>

#### SECRETARIA DE TRANSPORTE

<http://www.transporte.gov.ar/>



### ¿Quieres Participar en la Revista?

Si quieres participar en esta Revista Online con fotos, notas o información relacionada con el mundo del transporte público de pasajeros.

Escribinos a:  
[Colectibondi@yahoo.com.ar](mailto:Colectibondi@yahoo.com.ar)

Primer Aniversario de la Revista

## Colectibondi E-Magazine Festeja su primer año

La Revista Colectibondi cumplió un año y lo festeja a lo grande.

Fueron 12 números, realizados con mucha dedicación, en los cuales seleccionamos fotos y notas además de ir trabajando sobre el diseño propio de la revista. Con el tiempo se sumó la sección "Internacional", en donde investigamos acerca del transporte público de pasajeros en otros países y como si fuera poco incluimos otras secciones tales como "Terminal" en la que se incluían Efemerides, curiosidades, palabras de la jerga y recomendaciones de links.

En el primer aniversario de la revista, "debíamos" hacer algo novedoso. Cambiamos todo el diseño! Por empezar, la tapa luce un aspecto más cercano al "Mundo del Transporte", sin perder "lo moderno" del diseño. El logotipo se modernizó, se incluyeron íconos y objetos relacionados como por ejemplo una parada de colectivo para colocar el número de página.

Gracias a una idea de mi abuelo, la contratapa de la revista luce un nuevo recuadro, en el cual se incluirán frases especialmente seleccionadas por él para cada número de la revista. Las mismas serán de carácter cultural.

Además se suma una nueva versión online de la revista, Colectibondi 3D!, como en papel, pero en la PC.

Quisiera agradecer en primer lugar a mis abuelos, lectores "Fanáticos" de la revista, a mis padres que me apoyan y buscan información, a mi hermano que me ayuda con las páginas web y a todos aquellos que se interesan por leer esta revista que realizo en mi escaso tiempo libre, pero con pasión y dedicación.

La Revista ya forma parte de mi vida, es algo que no me puede faltar y que día a día va a ir mejorando, siempre manteniendo su esencia y el tema que a todos nos agrada, "El Hobbie de los Bondis".



Imagen de la Tapa del ejemplar N° 1 (Agosto 2006)

Saluda a todos los Lectores  
Ignacio

**Fuente:** Elaboración Propia - Ignacio

**Link:** Web Colectibondi - <http://www.colectibondi.com.ar/>

**Links relacionados:**

Web Colectibondi - [http://www.colectibondi.com.ar/Zona\\_Descargas/E-Magazine.htm](http://www.colectibondi.com.ar/Zona_Descargas/E-Magazine.htm)



Renovados y con más contenido

## Colectibondi sigue creciendo

### Páginas Webs, Fotologs, Foro, Revistas y Blog!

Durante los últimos días de 2005, comencé a diseñar una Web de Transporte Urbano de Pasajeros, en la cual incluí fotos de colectivos e información de líneas. La web salió publicada en internet el 1° de Enero de 2006. Para promocionarla, utilicé una cuenta en Fotolog, la web en la cual los usuarios pueden publicar fotos, como si fuera un album y que a su vez, se enlazan unos con otros como amigos, en la jerga: "FF / Friends". Con esta herramienta de comunicación, los visitantes de la web aumentaron.

Luego, al ver la cantidad de firmas y comentarios en cada una de las fotos publicadas, en la jerga: "Posteadas", eran muchas y había pocos espacios, surgió la creación del "1° Foro de Bondis Urbanos", un lugar para debatir temas de interés con diferentes categorías subdivididas para mantener el orden de los mensajes. En este foro se fueron registrando "Bondi-Aficionados", "Busólogos", curiosos y no faltaron choferes!!!

Creamos la Web, el Fotolog, El Foro, nos faltaba el Blog!, la Cyber-Bitácora de internet la cual la utilizaremos para publicar e informar a usuarios y aficionados sobre novedades y noticias de actualidad sobre el transporte público de pasajeros, además de brindar al visitante la posibilidad de "comentar" la noticia.

A la Web Colectibondi se le suma la Revista "Colectibondi E-Magazine", una revista mensual que incluye fotos, información investigaciones curiosidades y mucho más sobre colectivos.

Para quienes son lectores habituales de la revista, les comentamos que la misma se agranda, sumando más páginas con notas, artículos y fotografías de mayor tamaño.

A su vez, la Web Colectibondi agrupa a otras webs como "La Web No Oficial de la Linea 39" y su fotolog. La misma fue creada por un "fanatismo" personal hacia la línea por su servicio, sus unidades y por ser la línea que de alguna forma, estuvo siempre presente en mi vida.

La Web Busescolares y su fotolog, las últimas creaciones, dedicadas a colectivos escolares, recién comienza a completar la porción de la historia del colectivo que nunca fue contada, la de aquellas unidades que hoy en día trasladan estudiantes de colegios, o son alquilados para excursiones, pero que tiempo atrás, algunos de ellos seguramente fueron "de línea".

En resumen, la Web Colectibondi creció mucho desde su comienzo, allá por principios de 2006, cuando recibía mensualmente 70 visitas. Hoy en día recibe mas de 100 visitas semanales. Además hemos superado las 3000 visitas en un año y cuatro meses.

En este aniversario de la Revista, estamos orgullosos de todo lo que realizamos desde su publicación. Seguiremos mejorando para aumentar la presencia en internet sumando contenido e información. Gracias a todos ustedes por acompañarnos en este "Hobbie" que nos apasiona a todos.

Saluda a todos los Lectores  
Ignacio

Fuente: Elaboración Propia - Ignacio

Link: Web Colectibondi - <http://www.colectibondi.com.ar/>





## 42 . COLEGIALES



**Línea:** 42

**Interno:** 3

**Carrocería / Modelo:** Metalpar Tronador OH 1315 L - SB

**Foto Tomada Por:** Foto Propia - 25-05-07

**Lugar:** Conesa y F. Lacroze

Este coche pertenece a la línea 42 - Colegiales. Su flota está compuesta mayoritariamente por coches carrozados por El Detalle en su versión OA 101 (2° Generación). Además posee algunos OA 105 y La Favorita OH 1115 L - SB.

El Interno 3 junto con otro igual, el 46, es lo último que incorporó la empresa.

En mi opinión, espero que la línea siga incorporando unidades nuevas, aunque el día que deje de circular el último OA 101 en la empresa, extrañaré el "famoso sonido" que los caracteriza. Además no podré decirle más a mi hermano, faltando una cuadra para llegar a la parada, "Corré que viene un 42!" mientras vemos pasar por la esquina un moderno Metalpar de piso bajo.

Aclaración: La foto no necesariamente corresponde al mes de la publicación.



Publicidad sin Límites

## Publicidades Ingeniosas

La publicidad en el transporte público de pasajeros es cada vez más habitual. Para diferenciarse de otras, las marcas intentan llamar la atención con imágenes y diseños cada vez más ingeniosos.

En la Argentina, cada vez son más los colectivos que lucen publicidades en diferentes partes, ya sea interiores con carteles, laterales, partes posteriores y hasta publicidades completas, que cubren todo el colectivo. Las mismas se realizan en computadoras y luego se "plotean" en papeles especiales que resisten agua, entre otras cosas y son autoadhesivos, es decir, se imprimen en tamaños gigantes y se pegan directamente sobre la pintura.

Aquí verán una recopilación de publicidades extranjeras que realmente son espectaculares.



**Producto:** Cámara de Fotos



**Producto:** Gaseosa



**Producto:** Automóviles



**Producto:** Lentes de Contacto



**Producto:** Evento de Música



Con respecto a las publicidades en colectivos argentinas, hay varios puntos a tener en cuenta.

**Los tipos de publicidades (Lugares):** Interior, Lateral, Luneta Trasera, Completa Trasera y Completa.

Lo más llamativo son las políticas que poseen algunas líneas referidas a no colocar publicidades en el exterior de la carrocería, ya que "las desprestigia". Un caso reciente es la línea 68, la cual, ha cambiado la imagen con su renovado diseño.

Otras como la Línea 39, coloca publicidades en el interior sobre los laterales, por encima de las ventanillas y por debajo del techo. La comunicación es óptima para los pasajeros que viajan parados, ya que las mismas se encuentran a la altura de la vista.

El caso que más se asemeja a las publicidades extranjeras puede verse en las líneas 57 (Atlántida) y 60 (Microómnibus Norte - MONSA)

Las mismas poseen unidades completamente cubiertas por publicidades ploteadas.

Aquí les presentamos algunos ejemplos.



- 1- FlechaBus (Promoción) - Publicidad **Completa** (11-10-06)  
 2- Línea 60 Diferencial - Publicidad **Completa** (12-11-06)  
 3- Línea 130 - Publicidad **Trasera Total** (27-01-07)  
 4- Línea 152 - Publicidad **Luneta Trasera** (24-12-06)  
 5- Línea 184 - Publicidad **Lateral** (21-04-07)

(\*) Las fechas pertenecen al día de la foto.  
Todas las imágenes pertenecen a Colectibondi.

El MiniBús oficial es un Iveco Daily Scudatto

## A GEBA lo transporta Iveco

Gracias a una gestión personal del presidente del club, José Beraldi, los socios de la centenaria institución tendrán un servicio de traslado -desde Plaza Italia a sus sedes de Jorge Newbery y San Martín- en un minibus Iveco.

Luego de muchos años y por intermedio de la gestión de su nuevo presidente, José Beraldi, el Club Gimnasia y Esgrima de Buenos Aires, GEBA, recuperó el tradicional servicio de transporte gratuito para socios. El GEBA BUS se brindará a partir de esta semana, con un minibús Iveco con capacidad para 25 pasajeros más conductor.

Beraldi, propietario también de una empresa de transportes, fue quién realizó las gestiones con Iveco Argentina para que un Iveco Daily Scudatto se transformase en el minibús oficial del club.



Fotografía: Colectibondi - 24-03-07

### Iveco Daily Scudatto.

Desde el 24 de Marzo de 2007 será el minibús oficial del prestigioso Club.



Folleto promocional que incluye recorridos y horarios.

"Es un honor compartir esta nueva etapa de crecimiento de GEBA junto a una empresa de la envergadura de Iveco. Este emprendimiento, el GEBA BUS, nos permitirá trasladar a todos los socios del club en primera instancia desde Plaza Italia a nuestras sedes, pero a futuro pensamos agregar otro, con punto de reunión en Cabildo y Juramento", expuso el titular del club en el acto de inauguración del servicio.

Justamente, además de los distintos integrantes de la Comisión Directiva de GEBA, por Iveco estuvieron presentes el Director General, el Dr. Fernando Fraguío, el Director Comercial, Federico Ojanguren, además



--> Viene de Página 8

de representantes de los departamentos de Ventas y Marketing. Incluso, participaron, Ricardo Farabollini, y Carlos Scipioni, socio Gerente y Director Comercial, respectivamente, del Concesionario Ivecam, responsable del carrozado de la unidad.

Beraldi, también, expresó que "tenemos la tranquilidad de estar en buenas manos por que sabemos de la tecnología y confiabilidad de los productos Iveco. Este es el primer gran apoyo a GEBA, de una empresa del nivel mundial como lo es Iveco y esperamos que sea el primero de muchos más".



Fotografías del Minibús un mes antes de su presentación, sin su ploteado.

Fotografías: Colectibondi - 03-03-07

Por su parte Fernando Fraguío destacó que para el grupo Iveco, "esta alianza es humildad y orgullo. Todos sabemos lo que representa GEBA con sus 120 años de historia para la sociedad y que el nombre Iveco se luzca a su lado es un gran acto de humildad. Nuestro orgullo es saber que GEBA apostó por la seguridad de nuestros vehículos para el traslado de sus socios".

El Director General de Iveco a continuación recibió de manos de Beraldi una plaqueta conmemorativa, por el apoyo brindado en esta nueva etapa, y posteriormente, la camiseta que utilizará el equipo de Rugby en el campeonato de primera división, con el patrocinio de Iveco.

"Nos emociona este sponsoreo. Nos parece algo fantástico ya que responde a la política aplicada mundialmente con los All Blacks y que nosotros en Argentina concretamos a través de GEBA", destacó Fraguío.

## Una Apuesta a la imagen a través del rugby

A la estrategia iniciada por Peugeot en el rugby se fueron sumando Volkswagen y recientemente lo concretó Ford. Sin duda, una vidriera atractiva para las terminales, que ahora Iveco decidió subirse a la movida. Así, la compañía dirigida por Fraguío derá el sponsor del equipo de rugby de primera división del Club Gimnasia y Esgrima de Buenos Aires (GEBA).

**Fuente:** Web Iveco - Noticias Institucionales - 01/Abril/2007

**Fotografías:** Colectibondi - <http://www.colectibondi.com.ar>

**Link:** Iveco - [http://www.iveconews.com.ar/nota.aspx?not\\_id=143](http://www.iveconews.com.ar/nota.aspx?not_id=143)

Diario Infobae - <http://www.infobae.com.ar> - Una apuesta a la imagen a través del rugby - 30/Marzo/2007

**Links relacionados:**

Gimnasia & Esgrima de Buenos Aires - <http://www.geba.org.ar>



Tecnología de Posicionamiento Satelital en flotas.



## Virtualtec en el 4° Salon Internacional del Automóvil

Virtualtec desarrolla y fabrica dispositivos electrónicos de alta complejidad, principalmente en las áreas de seguridad, logística, despacho de flotas de vehículos y adquisición remota de datos.

En una visita de "Colectibondi" al 4° Salón Internacional del Automóvil, que se realizó en el predio de La Rural (15 al 23 de Junio de 2007), visitamos el Stand de "Virtualtec", una empresa que se dedica la fabricación de dispositivos electrónicos para flotas principalmente.

Dentro de sus productos posee: **Terminales de Datos** (Vircom y Virter), **Posicionadores Satelitales** (Virloc1, Virloc4) y **Sistema de monitoreo por imágenes** (Vircam, Virswitch). Todos los productos son desarrollados por Virtualtec.

### TERMINALES DE DATOS

Agregan a la solución del posicionamiento satelital la capacidad de comunicarse con el conductor del vehículo mediante texto. Estas características sumadas al equipo de AVL permiten organizar sistemas de despacho complejos como flotas de taxis. Son ideales para aplicaciones donde los destinos del móvil no pueden ser prefijados de antemano o varían diariamente.

Las teclas integradas en Vircom pueden programarse con funciones especiales. Virter ofrece como interfaz de entrada un conector PS/2 para poder utilizarlo con un teclado estándar de PC.

Toda la información procesada por las terminales puede ser transmitida a través del posicionador satelital por cualquiera de los medios de comunicación que éste tenga activados. Las terminales son programables desde una computadora o en forma remota a través del medio de comunicación en uso.

VIRCOM



Algunas características:

- Pantalla gráfica de 128 x 64 píxeles.
- Back-light en pantalla y teclas.
- Memoria para 256 pantallas.
- Parlante y micrófono incorporado.

VIRTER



Algunas características:

- Pantalla alfanumérica de 2 líneas de 40 caracteres.
- Back-light en pantalla.
- Conector PS/2 para Teclado. \*
- (\* Imagen ilustrativa. Teclado no incluido)



--> Viene de Página 10

## POSICIONADORES SATELITALES

Virtualtec cuenta con dos plataformas diferentes para dar soluciones al mercado del seguimiento satelital. Ambas son compatibles entre sí ya que operan con la misma versión de firmware y se diferencian solo en conectividad, tamaños y precios.

### Lenguaje XVM y VIRHELP

La programación de los equipos se realiza mediante el lenguaje XVM desarrollado por Virtualtec.

**Virloc1** es el equipo base de la familia de posicionadores satelitales Virtualtec. Es programable, pequeño y de bajo costo. Utiliza el mismo firmware que el Virloc4) pero limitado en conectividad.

**Virloc4** es el equipo más completo de la familia de posicionadores satelitales de Virtualtec. Gracias a sus entradas, salidas, puertos y protocolos logra una gran capacidad de integración con otros dispositivos de datos o comunicación. Virloc4 opera con equipos telefónicos GSM y puede comunicarse con aparatos con tecnologías i-DEN, CDMA o satelitales. Acepta módems de las principales marcas del mercado.



VIRLOC 1



VIRLOC 4

## SISTEMA DE MONITOREO POR IMÁGENES

Virtualtec introduce en el mercado un nuevo concepto en monitoreo por imágenes en vehículos. Esta nueva tecnología se basa en la cámara digital **Vircam** y el concentrador de cámaras e imágenes **Virswitch**, ambos desarrollados por Virtualtec.

Cuenta con LEDs infrarrojos para iluminar pequeñas áreas como la cabina del conductor. Vircam puede tomar fotos ya sea por órdenes recibidas desde base o por ejecución de eventos programados.

Las imágenes se guardan en una memoria SD (con datos como fecha, hora, etc.) o bien se envían en forma remota. La cámara posee 4 resoluciones de imágenes diferentes, desde 80x64 px hasta 640x480 px. **Virswitch** acepta hasta seis **Vircam**.

VIRCAM



Agradecemos a **Facundo Canova**, Coordinador Asistencia Técnica División Post Venta, por el tiempo dedicado a explicarnos todos los detalles sobre los productos de la empresa.

**Fuente:** Elaboración Propia - Ignacio - <http://www.colectibondi.com.ar/>  
Catálogo de productos de la empresa entregado en la Exposición.

**Links relacionados:**

VirtualTec - <http://www.virtec.com.ar/>

Prometen concluir la primera etapa de las obras para mejorar la plaza y su entorno en tres meses

## Constitución: mudarán terminales de colectivos bajo la autopista

Ocuparán la manzana de Hornos, Caseros, Bernardo de Irigoyen y Brasil. Allí habrá paradas de 15 de las 36 líneas que pasan por la zona. Ya terminaron la repavimentación e hicieron nuevas veredas, más anchas.

Tras años de abandono, las obras para mejorar la Plaza Constitución y su entorno están avanzando. Según el Ministerio porteño de Obras Públicas, la primera etapa está un 70% completa y estiman terminarla para setiembre.

Constitución es uno de los barrios más abandonados de la Capital. La plaza y sus alrededores son uno de los sectores con mayor movimiento de transporte de la Ciudad. Por la zona circulan 36 líneas de colectivos, y hay tres paradas de taxis con capacidad para 33 vehículos. Se suman las combis y minibuses de servicios especiales autorizados por la CNRT, más los colectivos truchos. Por si faltara algo, por el lugar caminan todos los días los pasajeros que usan la terminal ferroviaria del Roca (400.000 personas) y la línea C de subte. En total, un millón de personas.

Semejante movimiento destroza la zona. Según reconoce el propio Gobierno, "el centro de trasbordo presenta un paisaje caótico y degradado, con paradas de colectivos dispersas y en mal estado. Algunas líneas de colectivos realizan su regulación alrededor de la plaza y en las dársenas de la calle Brasil, degradando el espacio público". Un ejemplo de esto último son los colectivos de la 148, que paran en Lima Este, frente a la Iglesia del Sagrado Corazón de María.

Además de los problemas propios del tránsito, al panorama de Constitución hay que sumarle la inseguridad y el desorden generalizado sobre las veredas, principalmente por la venta ambulante que invade el espacio público.



La Estación Constitución y sus nuevas veredas.

A mediados del año pasado, la Ciudad anunció un plan integral que debía comenzar en julio, pero se demoró hasta noviembre porque tardaron en desalojar el garaje que ocupaba la manzana de Hornos, Caseros, Bernardo de Irigoyen y Brasil. En ese predio se montó el obrador, y para setiembre, cuando terminen todos los trabajos, harán una terminal para 15 líneas de colectivos.

Esa manzana es la que hoy muestra los mayores cambios, con veredas nuevas y más anchas. También están construyendo, del lado de Hornos, una dársena para colectivos. Enfrente, a la salida de la estación, están haciendo una parada para taxis.

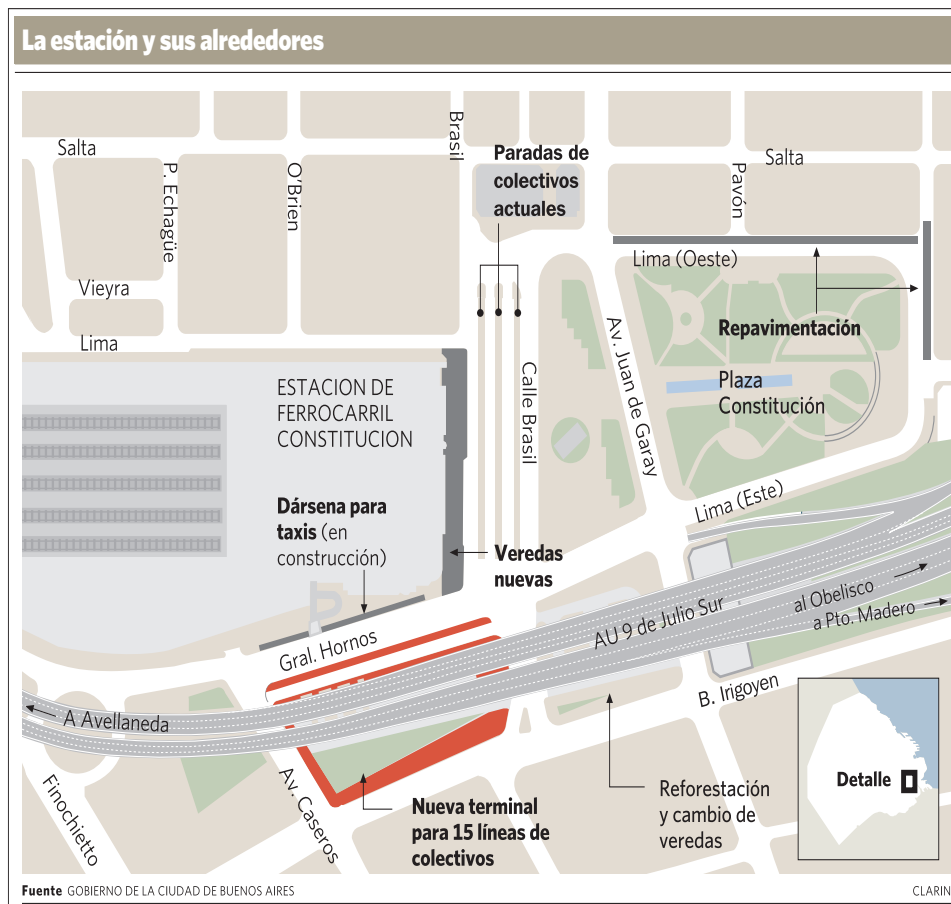
Según Obras Públicas, también está concluida la repavimentación de Hornos entre Brasil y Caseros, donde armaron dos contra-carriles Sur-Norte para colectivos. También cambiaron el asfalto en Garay entre Irigoyen y Lima Oeste, y en Constitución entre Lima y Lima Oeste.



--> Viene de Página 12

Además, construyeron una dársena para colectivos en Garay entre Lima Este y Lima Oeste; y otra en esta última calle entre Constitución y Garay. Producto del cambio del asfalto, en varios tramos hubo que desactivar temporalmente paradas de colectivos. Esto se repetirá en diferentes calles a medida que siga avanzando la repavimentación.

Paralelamente, instalaron bancos, cestos de basura y otros elementos de mobiliario urbano, y parquizaron Bernardo de Irigoyen entre Brasil y Garay.



**1.000.000**

de personas circulan diariamente por la zona de plaza Constitución. A las que se mueven en colectivos o taxis se suman las que utilizan el ferrocarril Roca, la línea C de subte y las combis (legales y truchas).

**36**

líneas de colectivos pasan por la estación y sus alrededores. Hay 15 que tienen sus terminales en la zona, y serán las que se mudarán al predio bajo la autopista, que estiman inaugurar en setiembre.

**3**

paradas de taxis con capacidad para 33 coches cada una hay en la actualidad. Está casi lista una nueva dársena para ordenarlos sobre la calle Hornos en la salida de la estación.

La segunda etapa se centrará en la recuperación de la plaza, donde instalarán juegos y bancos, y mejorarán la iluminación. También colocarán refugios para colectivos y, frente a la entrada principal de la estación, sólo permitirán que paren autos y taxis que dejen pasajeros. Estas dos primeras etapas costarán alrededor de 30 millones de pesos.

La tercera parte, más compleja, sería el ensanchamiento de Lima Oeste para vincularla mejor con las avenidas Montes de Oca y 27 de Febrero (la paralela al Riachuelo). Pero para concretar este proyecto hace falta, entre otras cosas, que la Legislatura rezonifique varias manzanas.

**Fuente:** Diario Clarín - La Ciudad - 02/Julio/2007 - Pablo Novillo  
**Link:** <http://www.clarin.com/diario/2007/07/02/laciudad/h-03815.htm>

**Links relacionados:**

Diario La Razón - La Ciudad - <http://www.larazon.com/notas/2007/05/29/01428119.html>

Recorrerá el barrio de Puerto Madero



## El Tranvía tiene nombre propio: Celeris.

El Sábado 14 de Julio, a las 11:30 am, se realizó la fiesta de inauguración del Tranvía porteño en Puerto Madero, en la nueva estación Belgrano. Colectibondi estuvo presente en este acto.

No será el clásico tranvía ni andará por el medio de una avenida o calle del centro porteño, al menos no por ahora. Pero funcionará como los de las viejas épocas, sólo que con tecnología del siglo XXI.

El nuevo tranvía correrá entre las avenidas Córdoba e Independencia, y circulará por la vías que utiliza el tren de carga de la empresa Ferrovías, situadas entre las avenidas Alicia Moreau de Justo y Eduardo Madero. Los habitantes de la ciudad podrán utilizar el servicio a mediados de la semana que viene.

Las nuevas formaciones miden 32,52 metros, tienen cinco módulos con 48 asientos fijos y 16 plegables, y una capacidad para 350 pasajeros. Además, son alimentadas con corriente continua de 750 V y alcanzan una velocidad de 80 km/h.

Ambos tranvías cuentan con un novedoso sistema para circular por cruces sin barreras, que permite accionar los semáforos desde las formaciones. El servicio funcionará de lunes a sábado, de 8 a 23, y los domingos y feriados, de 9 a 22. El recorrido durará 10 minutos y tendrá una frecuencia de 15 minutos. El costo del pasaje sería de 70 centavos.



Fotografía: Colectibondi - 14-07-07



Fotografía: Colectibondi - 14-07-07

El jefe de gobierno sostuvo que se enmendó un error de 45 años y dijo que se recuperó algo que no deberíamos haber perdido nunca. Y mientras describía las bondades del tranvía (ecológico, limpio, moderno), la primera dama le sopló que, además, es silencioso. "Aprovechando lo que me dice la señora, me llamo a silencio", dijo Telerman, para cerrar su discurso, lo que provocó la risa de los presentes.

Este es el primer tramo del proyecto que tiene como objetivo unir Retiro, Puerto Madero, Constitución y Barracas con una inversión de 250 millones de dólares.



--> Viene de Página 14

Traer a Buenos Aires los tranvías fue gracias a un convenio de cooperación entre Argentina y Francia para promover la construcción de líneas férreas de alta velocidad y fomentar la instalación del tranvía.

Los tranvías de flamante color amarillo son dos modelos Citadis de última generación de la compañía Alstom donados por el Ministerio de Transporte y Turismo de Francia.

Los trenes permanecieron en la estación "Belgrano", custodiados por la Prefectura hasta la llegada del presidente y de las autoridades.

El cartel LED de destinos del frente mostraba tres mensajes: "Tren del Este" "Pruebas" "Alston Celeris".

### Comienza a circular el nuevo tranvía de Buenos Aires

El costo del boleto será de entre \$ 0,70 y \$ 1,00 y los porteños podrán utilizar los servicios del nuevo medio de transporte a partir de la semana que viene



Fotografía: Colectibondi - 14-07-07



Fotografía: Colectibondi - 14-07-07

**Fuente:** Diario La Nación - Información General - 15/Julio/2007  
Diario Clarín - La Ciudad - 09/Diciembre/2006  
Elaboración Propia - Ignacio

**Links:** <http://www.lanacion.com.ar/925837>  
<http://www.clarin.com/diario/2006/12/09/laciudad/h-06401.htm>  
<http://www.colectibondi.com.ar>

#### Links relacionados:

Aosciación Amigos del Tranvía - <http://www.tranvia.org.ar/>  
Alstom - <http://www.alstom.com/>

El último tranvía circuló el 19 de febrero de 1963

## La vuelta, después de 43 años

**Buenos Aires vuelve a tener un tranvía como medio de transporte en su ciudad. Es eléctrico y no contamina el medio ambiente.**

Cuando empiece a rodar en Puerto Madero, el tranvía habrá vuelto a las calles porteñas después de 43 años. En octubre de 1961, un decreto del Poder Ejecutivo eliminó los tranvías por considerarlos obsoletos y deficitarios. La fecha del último servicio se estableció para el 26 de diciembre de 1962, pero algunas líneas tuvieron que esperar a que llegaran los colectivos que las reemplazarían y las últimas en dejar de funcionar fueron la 20 y la 38, el domingo 19 de febrero de 1963.

A mediados de la década del 50, por Buenos Aires llegaron a circular casi 50 líneas, lo que representaba la importancia y popularidad de este sistema de transporte. Empezó a funcionar en 1863, con los primeros tranvías a caballo como complemento de un ferrocarril y, desde 1870, específicamente como transporte urbano. Las grandes compañías comenzaron a perfilarse en 1880. Y en 1897 se inauguró el primer tranvía eléctrico, que recorrió la avenida Las Heras desde Canning hasta Plaza Italia.

Queda el "Tramway Histórico" que sale de Emilio Mitre al 500, un paseo gratuito por las calles de Caballito, los sábados y feriados, de 17 a 20.30, y los domingos de 10 a 13 y de 17 a 20.30.

Lo mantiene y opera la Asociación Amigos del Tranvía.



Dos épocas diferentes. El diseño y la tecnología del nuevo siglo

Fotografía: Antigua: AAT - Nueva: Colectibondi - 14-07-07



--> Viene de Página 16

A continuación les presentamos fotos historicas del tranvía.



Fotografía: Archivo Diario Clarín

#### Los tranvías (hacia 1930)

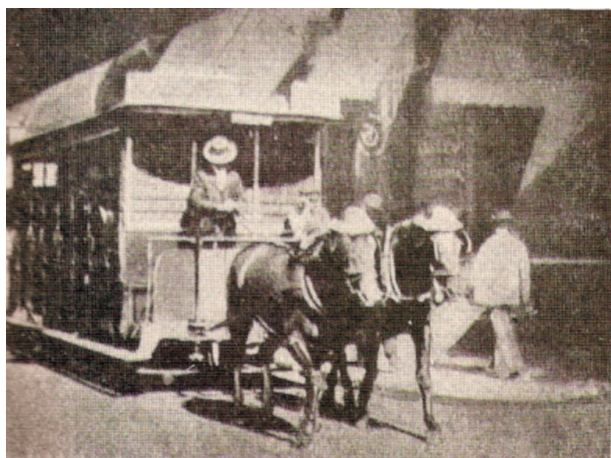
El tranvía 96, con la protección para peatones, y el canillita con las últimas noticias en la esquina de Alsina y Defensa.



Fotografía: Archivo Diario Clarín

#### Tránsito en la Plaza de Mayo (hacia 1930)

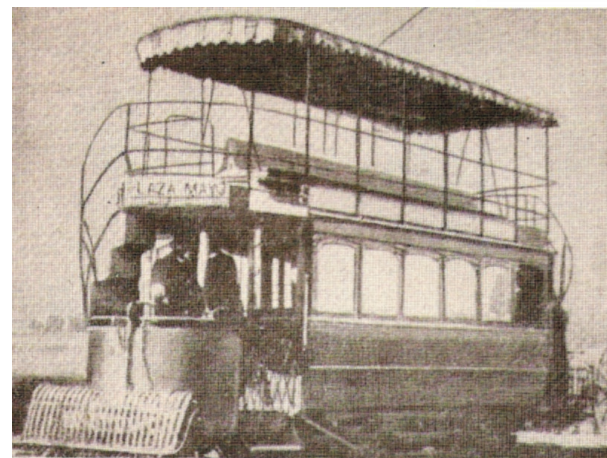
Toda una variedad de vehículos sobre una calle porteña: Tranvías eléctricos, ómnibus y los primeros taxis.



Fotografía: Libro La Razón

#### El último tranvía con sus caballos (hacia 1905)

Desapareció de Buenos Aires barrido por el progreso. Los nuevos tranvías eléctricos comenzaban a surgir.



Fotografía: Libro La Razón

#### El Tranvía Eléctrico (hacia 1897)

El Imperial fue uno de los primeros tranvías eléctricos.

**Fuente:** Diario La Nación - Información General - 15/Julio/2007  
Diario La Nación - Información General - 16/Julio/2007  
Diario Clarín - Colección "La Fotografía en la Historia Argentina"  
Diario Clarín - Zona- 01/07/2007  
Libro La Razón - 75 aniversario - 1905-1980 - Historia viva  
Elaboración Propia - Ignacio

**Links:** <http://www.lanacion.com.ar/925837>  
<http://www.lanacion.com.ar/834186>  
<http://www.clarin.com/diario/2006/12/09/laciudad/h-06401.htm>  
<http://www.clarin.com/suplementos/zona/2007/07/01/z-04201.htm>  
<http://www.colectibondi.com.ar>

#### Links relacionados:

Aosciación Amigos del Tranvía - <http://www.tranvia.org.ar/>

Artículos y países publicados

## “Una vuelta al mundo en Bondi”

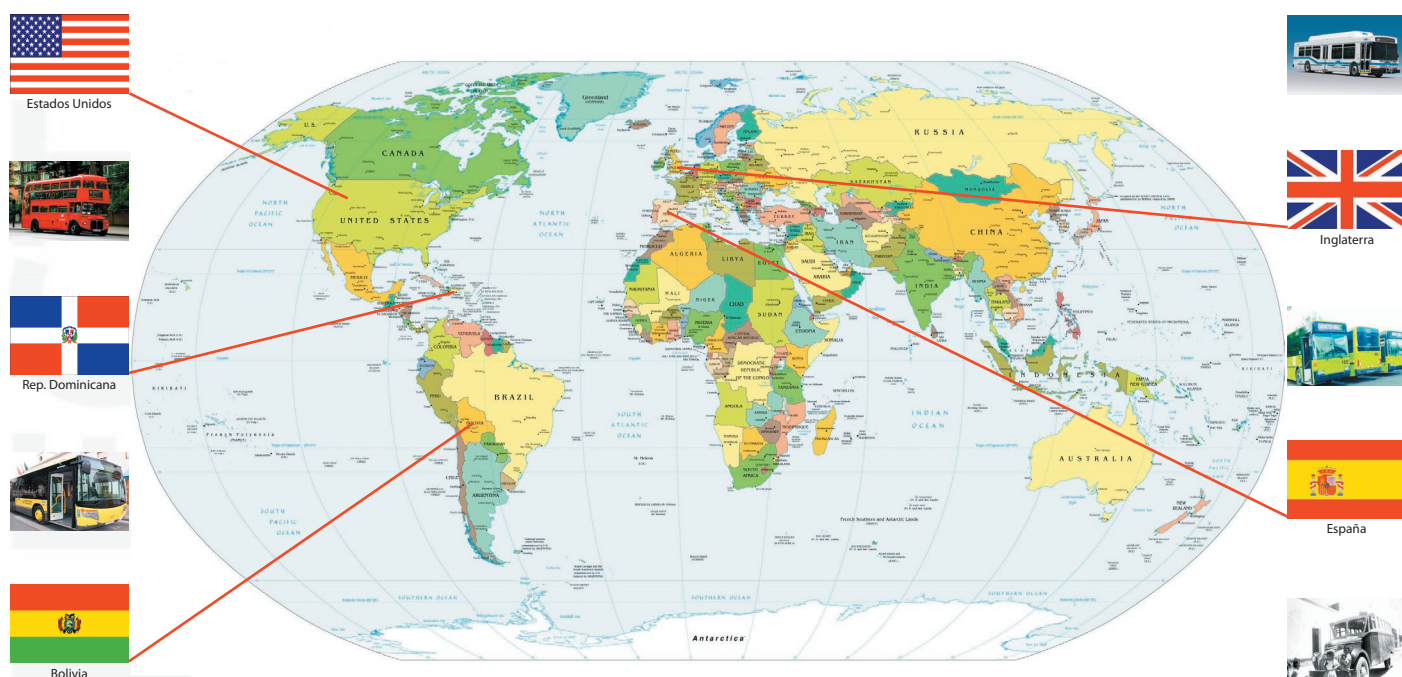
En este aniversario, repasaremos todos los países que estuvieron presentes en ediciones de la revista.

A comienzos del año 2006, con la edición N°6, se agregó una nueva sección llamada “Notas Internacionales”, en la cual se incluían novedades, artículos y fotografías de colectivos de otras partes del mundo.

Fueron 5 países diferentes, 5 culturas diferentes, pero un mismo medio de transporte, el colectivo.

En **Inglatera**, los “Double-Decker”, los famosos colectivos de color rojo que poseen doble piso, en **Estados Unidos** grandes empresas con “buses” de última generación, en **Bolivia**, hicimos un poco de historia con las famosas “Góndolas”, más conocidas como “colectivos”, en **República Dominicana** mostramos la nueva flota de omnibus donada desde España y por último, presentamos la última tecnología en lectores de tarjetas magnéticas para el transporte municipal en **España**.

Sin dudas quedan muchos países por recorrer y muchas novedades por publicar.



Este mapa muestra los países “visitados” con sus respectivos colectivos.

En las proximas ediciones seguiremos “viajando por el mundo” en busca de novedades sobre “el mundo del transporte de pasajeros”.

Saluda a todos los Lectores  
Ignacio

Fuente: Elaboración Propia - Ignacio

Link: Web Colectibondi - <http://www.colectibondi.com.ar/>



# Entretenimientos

"Para el Descanso  
entre  
Vuelta y Vuelta"



## Humor Busólogo

### Watermelon Bus Stop @ Taiwan



Extraña parada de Colectivos en Taiwán con forma de Sandía



## Test Busólogo

- 1- Colores de la Ex Línea 93 (La Nueva Era).  
A) Rojo, Blanco y Naranja.  
B) Negro, Rojo y Amarillo.  
C) Negro, Blanco y Rojo.
- 2- Carrocerías ausentes en Expotransporte 2007.  
A) La Favorita.  
B) Ugarte.  
C) Tatsa.
- 3- Modelo de Metalpar presentado en Expotransporte 2007.  
A) Tronador.  
B) Iguazú.  
C) Chapelco.
- 4- Modelo más pequeño de El Detalle.  
A) OA 101.  
B) OA 105.  
C) OA 106.
- 5- Actual y única línea que posee servicio Diferencial.  
A) 152.  
B) 146.  
C) 68.



## Cruci-Bondi

1	___ C ___
2	___ O ___
3	___ L ___
4	___ E ___
5	___ C ___
6	___ T ___
7	___ I ___
8	___ B ___
9	___ O ___
10	___ N ___
11	___ D ___
12	___ I ___

- 1 - Carrocería cuyo logotipo era simbolizado con una letra "A".
- 2 - Nombre utilizado para nombrar al colectivo.
- 3 - Famosa empresa porteña cuyo color es completamente Rojo.
- 4 - Carrocería "Eiroa & Varela".
- 5 - Indicadores de destino. Actualmente hay versiones con Leds.
- 6 - Ornamentación utilizada en la rueda trasera.
- 7 - Nombre de la carrocería que fabrica el modelo "Venecia".
- 8 - Siglas de la Línea 59.
- 9 - Luz utilizada como adorno.
- 10 - Guarda / Inspector.
- 11 - Máquina que emite boletos.
- 12 - Motor utilizado por los modelos de El Detalle OA 105.



## Efemeride

20/08/1922

Se inauguró la línea A del Auto-Omnibus Metropolitano, propiedad de Sandalio Salas, que unía Plaza Constitución con Retiro, pasando "obligatoriamente" por Plaza de Mayo.



## Webs / Fotologs Recomendados



**Website:** Linea 65 (Metropol) Oficial  
<http://www.metropol.com.ar/>



**Fotolog:** Vuelta de Rocha  
<http://www.fotolog.com/vueltaderocha/>



## Diccionario "Bondiero"

## Carrocera:

Firma o fábrica de carrocerías.

**La Favorita, Metalpar, Italbús y Ugarte**  
 son las más conocidas actualmente.



## ¿Sabías Que?

En **1989** se carrozaron las últimas unidades sobre famoso y clásico chasis **LO - 1114**.



## El Número

7,8

Es la **antigüedad** promedio de las unidades de colectivos. Esta cifra fue **aumentando** luego de la **devaluación**.



## Frase Célebre



*Hay dos cosas infinitas: el Universo y la estupidez humana. Y del Universo no estoy seguro.*

*(Albert Einstein)*



## Fuentes Consultadas

Las Fuentes Consultadas que no se encuentran en sus respectivas notas son:

\* <http://www.busarg.com.ar>  
 (Efemeride & Sabías Que?)

\* [http://qiuspot.blogspot.com/2005\\_08\\_01\\_archive.html](http://qiuspot.blogspot.com/2005_08_01_archive.html)  
 (Humor Busologo - Parada Taiwán)



## Hasta el Próximo Número!

Si quieres enviarnos tus comentarios podés hacerlo enviándonos un e-mail a:

**colectibondi@yahoo.com.ar**

Nuevas Fotos, Más Información, Curiosidades, Noticias Nacionales e Internacionales y mucho más!!!